



2020

- Zentralstaubsauger -
- Wäscheabwurf -
- Lüftung -

Sie finden auf den Seiten

- Seite 1 - 7
Informationen über Cleanpower Zentralstaubsauger
- Seite 8 - 11
Cleanpower Sauggeräte
- Seite 12 - 15
Saugsets, Tools und Schlaucheinzug
- Seite 16 - 18
Saugdosen und Einkehrdüsen
- Seite 19 - 22
Rohrsysteme
- Seite 23 - 29
Wäscheschächte und Türen
- Seite 30 - 40
Dezentrale Lüftungen



Technik: **Made in Bavaria**

- * Die Entwicklung, die gesamte Montage und Prüfung der Geräte, sowie die Bestückung der Elektronik erfolgt in unserem Hause.
- * Die Lieferpartner für die Teile unser Sauggeräte befinden sich nur wenige Kilometer von unserem Betrieb entfernt, das ist umweltfreundlich und spart unnötige Transportkosten.
- * Alle Metallteile werden nach unseren Vorgaben gelasert, gerundet und geschweißt.
- * Die Pulverbeschichtung der Stahlteile ist hochwertig und dauerhaft.
- * Die Teile aus umweltfreundlichen Kunststoffen (ABS, PP) werden auf eigenen Werkzeugen gespritzt oder verformt.
- * Die leistungsstarken Domel-Turbinen und die BIA-geprüften Filter werden aus Europa zugekauft.
- * Energiesparende Steuerung der Saugturbinen mit der neuen „PowerControl“ Elektronik.
- * Lieferung aus unserem Lager „just in time“.

über 30 Jahre
cleanpower
Zentralstaub-
sauganlagen



5 Jahre Garantie
auf das Sauggerät

Herz GmbH

GF Hermann Kollmannsberger

Freisinger Straße 10
85452 Moosinning

Tel: 08123-9 88 47 60
Fax: 08123-98 67 16

www.zentralstaubsauger.de
info@zentralstaubsauger.de

Mit dieser Ausgabe verlieren alle älteren Ausgaben ihre Gültigkeit.

Technische Änderungen und
Farbabweichungen vorbehalten.
Copyright: Kopie, Nachdruck
jeglicher Art ohne Genehmigung
der Herz GmbH untersagt.



*** FLÜSTERLEISE**

Sie saugen ohne belastenden Motorenlärm. Der Zentralstaubsauger ist im Keller oder in einem Nebenraum installiert. Er ist beim Saugen kaum zu hören. Dies ist nicht nur bei der Hausarbeit angenehm, sondern Sie können auch Ihr Auto gründlich reinigen, ohne dass die Nachbarn vom Heulen des Staubsaugers gestört werden. Der signalrote Saugschlauch ist robust und trotzdem handlich, seine Farbe sorgt mit ihrer Signalwirkung dafür, dass niemand über den Schlauch stolpert während Sie ihr Auto reinigen.

*** BEQUEM**

Der elastische Saugschlauch erleichtert Ihnen die Hausarbeit erheblich. Sie reinigen nun in kürzester Zeit alle Böden und Treppen Ihres Hauses, egal ob Teppich, Fliesen, Kork oder Parkett.

Die im Saugset befindlichen Düsen und Bürsten ermöglichen Ihnen einfach und bequem alle Türen, Fensterrahmen, Zimmerpflanzen sowie Schränke und Regale vom Staub zu befreien.



*** PRAKTISCH**

Die Einkehrdüse ist in den Sockel Ihrer Küche integriert. Die anfallenden Krümel und Brösel kehren Sie einfach vor die Einkehrdüse, ein Antippen mit dem Fuß genügt und alles wird eingesaugt. Ohne Bücken, ohne Handfeger und Kehrblech ist der Schmutz entsorgt.





*** KOMFORTABEL**

Sie reinigen jetzt mit einem leichten und flexiblen Saugschlauch und der passenden Saugdüse, ohne dass Sie einen lästigen Staubsauger hinterherziehen müssen, der sich ständig in den Möbeln verhakt und diese beschädigt. Mit dem praktischen Schalter am Fernstartschlauch können Sie jederzeit das Saugen unterbrechen. Mit dem Luftregler können Sie die Saugkraft reduzieren.



*** VARIABLEL**

*** EINFACH**

Bei der PC-Serie ist die Saugleistung am Handgriff elektronisch regelbar. Wählen Sie die Leistung passend zu den Bodenbelägen. Am Chromrohr befindet sich ein zusätzlicher Luftregler.

Mit Ihrer Staubsauganlage schaffen Sie in Ihrem Haus ein gesünderes Raumklima. Feinstaub, Milbenkot, Pollen, üble Gerüche und allergene Stoffe werden nicht durch die Saugluft aufgewirbelt oder in den Raum zurückgeblasen, sondern nachhaltig aus dem Haus entfernt. Sie können sicher sein, dass Sie das Beste für das Wohlbefinden und die Gesundheit Ihrer ganzen Familie tun. Allergiker und Asthmatiker fühlen sich sichtlich erleichtert.

*** HYGIENISCH**



Das saugstarke Aggregat startet nach dem Einstecken des Saugschlauches oder der Bedienung des Ein-/Ausschalters am Fernstartschlauch. Das entstehende Vacuum befördert den Staub durch den Saugschlauch und das Rohrsystem bis zum Sauggerät. Der Staub wird aufgefangen und gefiltert. So reinigt man schnell und gründlich.

*** KRAFTVOLL**



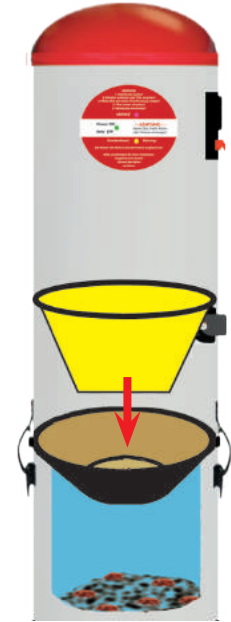
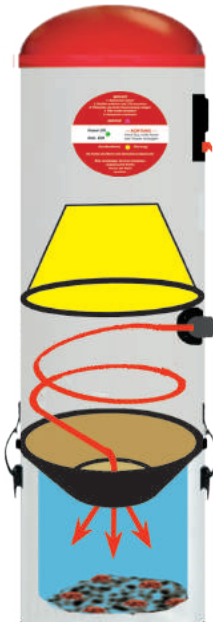


„ Die Filtertechnik“

Das Sauggerät arbeitet nach dem Zyklonprinzip mit Hubfilter

Grundlage für diese zweistufige Filterung ist ein hocheffektiver Zyklonabscheider mit Konus und ein hochwertiger dynamischer, sog. selbstreinigender Textilfilter. Die Hubbewegung beim Starten und Ausschalten der Saugturbine befreit den Textilfilter vom zurückgehaltenen Feinstaub. Der sog. Filterkuchen fällt in den Schmutzbehälter. Durch diese sog. Selbstreinigung ist über sehr lange Zeit kein besonderer Service für den Hubfilter notwendig. Die Filterleistung liegt bei ca. 98%.

Zur Vermeidung von Gerüchen und Feinststaub im Raum muss die gefilterte Luft aus dem Haus geleitet werden.



Das Sauggerät arbeitet nach dem Zyklonprinzip + Filterkartusche

Die eingesaugte Luft wird an die Wand des Zyklonzylinders gedrückt und nach Unten abgelenkt. Sie rotiert im Zyklonzylinder und der Staub wird durch die Fliehkraft an die Wand des Zylinders gerückt. Durch die Reibung an der Zylinderwand verringert sich die Geschwindigkeit und der Staub sinkt nach unten. Das Sauggut trifft nun auf den Zyklonkonus und fällt in den Auffangbehälter. Der Zyklonkonus trennt den Filterbereich vom Schmutzbehälter, hier reißt der Luftwirbel ab und der Konus verhindert so, dass das Sauggut im Auffangbehälter aufgewirbelt wird.

Die so vorgereinigte Luft wird von der Turbine durch den hocheffektiven Feinstaubfilter gesaugt und aus dem Gerät geblasen.

Zur Reinigung der Luft ist eine Kartusche mit Filterfließ ideal. (Filterleistung: 99,5 %) Die großen Filterflächen sorgen für eine geringe Anströmgeschwindigkeit - je langsamer die Luft zum Filter strömt, um so weniger Staub wird an den Filter gesaugt.

Die staubfreie Luft kann so problemlos aus dem Haus geleitet werden.

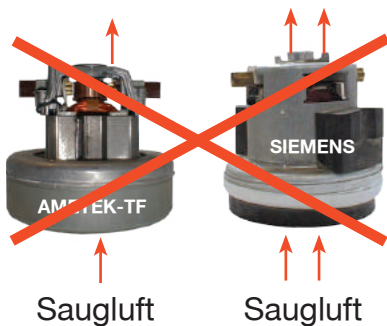
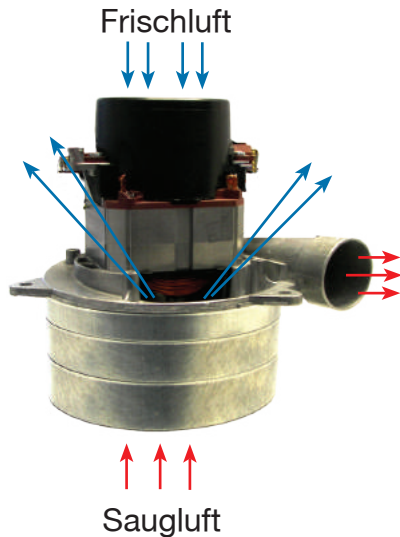
Unsere Feinstaubfilter sind mit ihren Filterflächen den Leistungen der Sauggeräte angepasst.



Filterreinigung nur 1 - 2 mal im Jahr!
Einfach mit Leitungswasser auswaschen!



„ Die Motortechnik“



Turbinen, die mit Saugluft gekühlt werden, finden in unseren Geräten keine Verwendung.



DOMEL - Tangential-Turbine: Keine Kühlung mit Saugluft

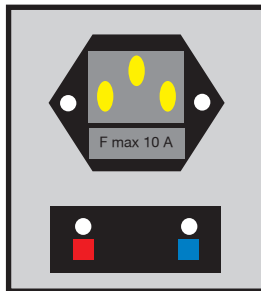
- * Die robuste, aufwendige Bauform mit zweifach kugelgelagerter Welle ermöglicht auch den Einsatz in robusten Industriesauggeräten und in Nass-Sauggeräten im gewerblichen Bereich.
- * In allen Sauggeräten werden nur diese hochwertigen und leistungsstarken Saugturbinen eingesetzt. Dieser Turbinentyp fördert eine hohe Luftmenge bei großem Unterdruck und konstantem Leistungsverhalten.
- * Ein Thermostat schützt den Motor vor Überhitzung. Das Lüfterrad, an der Oberseite des Motors, saugt frische Raumluft zur Kühlung durch den Motor und sorgt so für eine konstante Kühlung.
- * Die eingesaugte Saugluft wird seitlich aus der Turbine über das Ablufthorn aus dem Sauggerät geführt.
- * Die Luft- und Turbinengeräusche werden durch einen externen Ablufschalldämpfer absorbiert.
- * **ABS-Kunststoff:**
Ein gesunder Bau fordert zukunftsorientierte Materialien. Eine Alternative zum umweltbelastenden PVC ist das FCKW-freie ABS, es wird in der Autoindustrie für viele Kunststoffteile und Stoßfänger verwendet.
- * In einigen EU-Ländern sind für den Erhalt einer Wohnungsbauförderung FCKW-freie Baustoffe vorgeschrieben. Gefördert werden nur Werkstoffe die keine klimaschädlichen halogenierten Gase in die Luft freisetzen, z.B. FCKW, HFCKW, HFKW, FKW oder SF6.

Alle Turbinen werden neben der vorgeschriebenen el. Absicherung auch noch zusätzlich durch einen reversiblen Thermostaten überwacht.



„ Die Steuertechnik “

Sauggeräte ohne Leistungsregelung



* Funktion der Elektronik

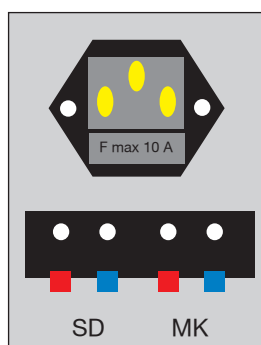
Die Steuerspannung mit 8-15 Volt DC ist berührungssicher und erzeugt auch kein störendes Magnetfeld.
Die integrierte Anlaufstromunterdrückung schont den Motor und das Stromnetz.

Die Elektronik schaltet das Sauggerät mit Verzögerung ab, dadurch wird der Saugschlauch und das Rohrsystem mit voller Leistung leer gesaugt.

Keine Ablagerungen im Rohrsystem und keine Teile im Saugschlauch!

Der Anschluß erfolgt durch ein Kaltgerätekabel.

In der Netzanschlußbuchse ist die Sicherung integriert.
Die Steuerleitung wird einfach an den Schnellklemmen angeschlossen.



Sauggeräte mit Leistungsregelung

* Funktion der regelbaren Elektronik: PC-Schlauch erforderlich.

Die Steuerspannung mit 8-15 Volt DC ist berührungssicher und erzeugt auch kein störendes Magnetfeld.

Die Regelung der Saugleistung erfolgt am Schiebeschalter am Handgriff des Saugschlauches in 3 Stufen.

Pos.: 0 Gerät aus

Pos.: 1 Softstufe, ca. 65% Saugleistung (1200-1300 W)

Pos.: 2 Ökostufe, ca. 80% Saugleistung (1450-1550 W)

Pos.: 3 Powerstufe, 100% Saugleistung ca.1850 W

Die Steuerung besitzt einen Meldekontakt (MK),
potentialfreier Kontakt (max.0,5 Amp. 50 Volt)

Der Netzanschluß erfolgt durch ein Kaltgerätekabel.

In der Netzanschlußbuchse ist die Sicherung integriert.

Die Steuerleitung wird einfach an den Schnellklemmen angeschlossen (SD).



* Der Sicherungswechsel ist bei allen Elektroniken gleich.

In der Kaltgerätebuchse ist eine handelsübliche Feinsicherung 10 Amp. träge integriert.





„ PowerControl“

Die 3-stufige Regelung der Saugleistung ist nur bei den Geräten CP-Turbo, CP-Titan und HF-2700 beim Turbo ist die Regelung nur 2-stufig mit dem PC-Saugschlauch möglich. Die Regelung erfolgt mit dem Schiebepoti am Griff.

- Stufe 0, * OFF *
- Stufe 1, * SOFT *
- Stufe 2, * ÖKO *
- Stufe 3, * POWER *

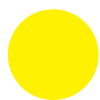


„LED-Anzeige“



Betriebsbereit

Die grüne LED zeigt an, daß die Netzspannung und die Steuerspannung vorhanden sind.



Entleeren

Die gelbe LED blinkt, sie fordert zum Überprüfen der Staubmenge im Sammelbehälter und zur optischen Kontrolle des Filters auf.

Zieht man kurzzeitig den Netzstecker aus der Steckdose wird die Zeit zurückgesetzt, die LED erlischt. (RESET)



Motorservice

Die rote LED blinkt nach 650 Betriebsstunden und meldet somit, daß die Motorkohlen demnächst aufgebraucht sind und erneuert werden müssen.

Das reseten der LED ist nur an der Elektronik im Gerät durch einen Fachmann möglich.



Kühlluftfilter

Der integrierte Kohlestaubfilter filtert den Abrieb der Kohlebürsten der am Kollektor entsteht aus der Kühlluft der Motoren.

- keine schwarzen Wände beim Sauggerät -

SERVICE

1. Netzstecker ziehen!
2. Behälter entleeren oder Tüte tauschen!
3. Filterprüfen, bei starker Verschmutzung reinigen!
4. Filter wieder einsetzen!
5. Netzstecker einstecken!

SERVICE ●

Power ON ●

Netz EIN ●

-- ACHTUNG --

Keine Glut, heiße Asche oder Wasser einsaugen!

Kundendienst: ● Wartung: ●


Die Kohlen des Motors sind demnächst aufgebraucht.

Bitte verständigen Sie ihren Installateur. Aufgebrauchte Kohlen können den Motor zerstören.




Hubfilter-Sauggeräte 230V/50Hz



HF-2700	Zyklonabscheider + dynamischer Hubfilter	
LED-Anzeige	für Betriebsbereit, Entleeren, Motorservice	
„PowerControl“	Leistung regelbar mit PC -Sauggarnitur	
Luftleistung max.:	600 AirWatt	
Leistungsaufnahme ca.:	1000 - 1800 Watt	
Tangentialturbine:	3-stufig	
Thermoschutz:	75°C reversibel	
Schallpegel:	ca. 62 dbA	
Vakuum max.:	330 mbar	
Luftmenge max.:	175 m³/h	
Dynamischer Hubfilter:	Textilfilter, sog. selbstreinigend	
Stahl-Sammelbehälter:	20 Liter	
ges. Rohrsystem max.	ca. 35 m, D = 50 mm	
empf. Schlauchlänge:	8,0 / 10,0 m	
Größe: D x H	275 x 1000 mm	
Gehäuse/Farbe	Stahl, pulverbeschichtet RAL9010	
<i>Best.Nr.: HF-2700</i>		
<i>EAN: 4260072752498</i>		



HF-3800	Zyklonabscheider + dynamischer Hubfilter	
LED-Anzeige	für Betriebsbereit, Entleeren, Motorservice	
„PowerControl“	Leistung regelbar mit PC -Sauggarnitur	
Luftleistung max.:	650 AirWatt	
Leistungsaufnahme ca.:	1000 - 1890 Watt	
Tangentialturbine:	3-stufig	
Thermoschutz:	75°C reversibel	
Schallpegel:	ca. 62 dbA	
Vakuum max.:	360 mbar	
Luftmenge max.:	190 m³/h	
Dynamischer Hubfilter:	Textilfilter, sog. selbstreinigend	
Stahl-Sammelbehälter:	40 Liter	
ges. Rohrsystem max.	ca. 80 m, D = 50 mm	
empf. Schlauchlänge:	8,0 / 10,0 m	
Größe: D x H	400 x 1200 mm	
Gehäuse/Farbe	Stahl, pulverbeschichtet RAL9010	
<i>Best.Nr.: HF-3800</i>		
<i>EAN: 4260072753013</i>		



Hubfilter reinigen - nicht ausbauen!

Netzstecker ziehen!

Filterreinigung:

Der dynamische Hubfilter kann in längeren Abständen, je nach Schmutzanfall, extra ausgeschüttelt werden.

Den Auffangbehälter entfernen.

Einen ausreichend großen Müll-Beutel von unten über das Gerät stülpen und zuhalten.

Mit der freien Hand den Textilfilter mehrmals kräftig ausschütteln.

Den Müll-Beutel wieder abnehmen.

Den Auffangbehälter einhängen.

Netzstecker einstecken!



Sauggeräte mit Kartuschenfilter 230V



CP-Taifun Zyklonabscheider + Kartuschenfilter



LED-Anzeige für Betriebsbereit, Entleeren, Motorservice
 Luftleistung max.: 600 AirWatt
 Leistungsaufnahme ca.: 1800 Watt
 Tangentialturbine: 3-stufig
 Thermoschutz: 75°C reversibel
 Schallpegel: ca. 62 dbA
 Vakuum max.: 330 mbar
 Luftmenge max.: 185 m³/h
 Auswaschbarer Dauerfilter: 10.000 cm² = 1,0 m²
 Filterfließ geprüft nach DIN: Kategorie: -U-; -S-;
 Sammelbehälter: 20 Liter
 ges. Rohrsystem max. ca. 50 m, D = 50 mm
 Größe: D x H 325 x 1000 mm
 empf. Schlauchlänge: 8,0/ 10,0 m
 Stahl-Gehäuse: pulverbeschichtet RAL 9010

Best.Nr.: CP-Taifun
 EAN: 4260072752542



CP-Turbo Zyklonabscheider + Kartuschenfilter



LED-Anzeige für Betriebsbereit, Entleeren, Motorservice
 „PowerControl“ Leistung regelbar mit PC-Sauggarnitur
 KWL-Meldekontakt, potentialfreier Schließer max. 0,5 Amp. 24 V
 Luftleistung max.: 600 AirWatt
 Leistungsaufnahme ca.: 1000 - 1800 Watt
 Tangentialturbine: 3-stufig
 Thermoschutz: 75°C reversibel
 Schallpegel: ca. 62 dbA
 Vakuum max.: 330 mbar
 Luftmenge max.: 185 m³/h
 Auswaschbarer Dauerfilter: 10.000 cm² = 1,0 m²
 Filterfließ geprüft nach DIN: Kategorie: -U-; -S-;
 Sammelbehälter: 20 Liter
 ges. Rohrsystem max. ca. 80 m, D = 50 mm
 empf. Schlauchlänge: 8,0 / 10,0 m
 Größe: D x H 325 x 1000 mm
 Stahl-Gehäuse: pulverbeschichtet RAL 9010

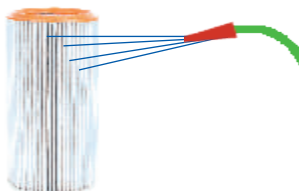
Best.Nr.: CP-Turbo
 EAN: 4260072752559



Kartuschenfilter reinigen

Netzstecker ziehen!

Filterreinigung:
 Die Handmutter an der Unterseite des Feinstaubfilters aufdrehen, den Feinstaubfilter entnehmen und in einen Plastikbeutel stecken.
 Plastikbeutel verschließen und den Filter mit der Hand ausklopfen.
 Den so vorgereinigten Filter mit kaltem Wasser auswaschen.



Nach dem Trocknen den Filter wieder einsetzen und die Handmutter anziehen.

Netzstecker einstecken!



Kartuschenfilter-Sauggerät 230V



CP-Titan	Zyklonabscheider + Kartuschenfilter
LED-Anzeige	für Betriebsbereit, Entleeren, Motorservice
„PowerControl“	Leistung regelbar mit PC -Sauggarnitur
KWL Meldekontakt ,	potentialfreier Schließer max. 0,5 Amp. 24 V
Luftleistung max.:	650 AirWatt
Leistungsaufnahme ca.:	1000 - 1890 Watt
Tangentialturbine:	3-stufig
Thermoschutz:	75°c reversibel
Schallpegel:	ca. 62 dbA
Vakuum max.:	360 mbar
Luftmenge max.:	190 m³/h
Auswaschbarer Dauerfilter:	20.000 cm² =2,0 m²
Filterfließ geprüft nach DIN:	Kategorie: -U-; -S-;
Sammelbehälter:	40 Liter
ges. Rohrsystem max.	ca. 100 m, D = 50 mm
empf. Schlauchlänge:	8,0/ 10,0 m
Größe: D x H	400 x 1200 mm
Stahl-Gehäuse:	pulverbeschichtet RAL 9010

Best.Nr.: CP-Titan
EAN: 4260072752566

Filter für Taifun bis 31.12.2014

CP-181 Polyester-Filterkartusche D=155; H=190

Best.Nr.: CP-181
EAN: 4260072750180

Filter für Turbo und Taifun ab 01.01.2015

CP-182 Polyester-Filterkartusche D=155; H=360

Best.Nr.: CP-182
EAN: 4260072750197

Filter für Titan und Twin

CP-183 Polyester-Filterkartusche D=220; H=460

Best.Nr.: CP-183
EAN: 4260072750227

Hubfilter für HF-2500/HF-2700

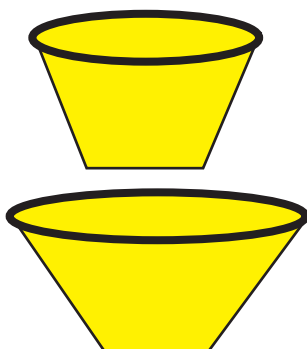
HST-1 Filtersack mit Gewichteinlage D=280;

Best.Nr.: HST-1
EAN: 4260072753846

Hubfilter für HF-3800

HST-2 Filtersack mit Gewichteinlage D=380;

Best.Nr.: HST-2
EAN: 4260072753853





Kartuschenfilter-Sauggerät 2 x 230V

CP-Twin **Zyklonabscheider + Kartuschenfilter** 

LED-Anzeige für Betriebsbereit, Entleeren, Motorservice
KWL-Meldekontakt, potentialfreier Schließer max. 0,5 Amp. 24 V


Luftleistung max.:	1200 AirWatt
Leistungsaufnahme ca.:	3600 Watt
Tangentialturbine:	2 x 3-stufig
Betriebsspannung:	380 Volt, 2 Ph. / 2 x 10 Amp.
Steuerspannung:	15 Volt DC
Thermoschutz:	75°C reversibel
Schallpegel:	ca. 67 dbA
Vakuum max.:	360 mbar
Luftmenge max.:	340 m³/h
Auswaschbarer Dauerfilter:	20.000 cm² = 2,0 m²
Filterflies geprüft nach DIN:	Kategorie: -U-; -S-;
Sammelbehälter:	40 Liter
ges. Rohrsystem max.:	2x50m, oder 150m D = 50 mm
Größe: D x H	385 x 1200 mm
Stahl-Gehäuse:	pulverbeschichtet RAL 9010
empf. Schlauchlänge:	8,0 / 10,0 / 12 m

Best.Nr.: CP-Twin
 EAN: 4260072752573

Abluftleitung:

2 getrennte Rohrsysteme mit 50/100 mm bis zur Ausbläbstelle.

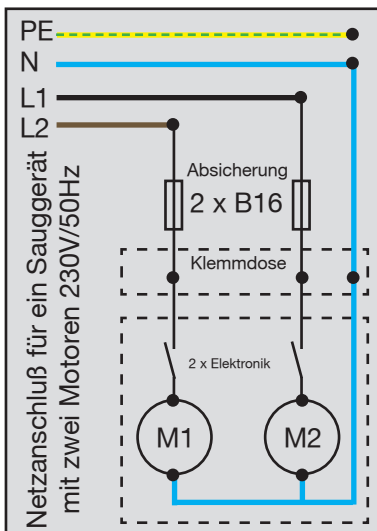
Duo-Betrieb: Stufe 1, Wahlschalter auf OFF (0)

2 getrennte Saugleitungen werden an das Gerät angeschlossen. 
 2 separate Steuerleitungen die getrennt an Steuerleitungseingängen angeschlossen werden.

Saugt eine Person an Saugleitung 1, laufen die Turbinen mit reduzierter Leistung. (ca. 60%)
 Saugt eine weitere Person gleichzeitig an Saugleitung 2, schaltet das Gerät auf volle Leistung: (100%) = 3600 Watt.

Mono-Betrieb: Stufe 2, Wahlschalter auf ON (I)

Egal welche Steuerleitung aktiviert wird, das Gerät saugt immer mit voller Leistung. 



Wahlschalter

(2)

Saugdose



Mono Duo

F2 10 A träge

2 x Steuerelektronik
 für ein Sauggerät
 mit zwei Motoren
 2 x 230V/50Hz

Netzschalter

(1)

Saugdose Lüftung



F1 10 A träge



Ein / Aus



Saugsets - Schläuche



AUTO-SAUGSET CP-205

Saugschlauch ohne Schalter
mit Kontaktring
5-teilig, (Länge ca. 9,0 m)

Best.Nr.: CP-205
EAN: 4260072751637



STRETCH-SCHLAUCH CP-315

Stretchschlauch ohne
Schalter, ausziehbar
bis max. 6,0 m

Best.Nr.: CP-315
EAN: 4260072751644



SAUGSET-STANDARD CP-301

Saugschlauch ohne Schalter mit
Kontaktring
10-teilig, (Länge ca. 9,0 m)

Best.Nr.: CP-301
EAN: 4260072750487



NORMAL-SCHLAUCH CP-305

Saugschlauch ohne Schalter, das
Sauggerät schaltet beim Einste-
cken in die Saugdose ein.
(Länge ca. 9,0 m)

Best.Nr.: CP-305
EAN: 4260072750524



SAUGSET-LUXUS CP-309

Saugschlauch mit Schalter,
das Sauggerät kann am Griff
EIN/AUS geschaltet werden.
8-teilig, (Länge ca. 8,0 m)

Best.Nr.: CP-309
EAN: 4260072750555



Ein/Aus-SCHLAUCH CP-306 = 8,0m

Saugschlauch mit Schalter.

Best.Nr.: CP-306
EAN: 4260072750531



SAUGSET-LUXUS CP-310

Saugschlauch mit Schalter,
das Sauggerät kann am Griff
EIN/AUS geschaltet werden.
10-teilig, (Länge ca. 10,0 m)

Best.Nr.: CP-310
EAN: 4260072750562



Ein/Aus-SCHLAUCH CP-307 = 10m

Saugschlauch mit Schalter.

Best.Nr.: CP-307
EAN: 4260072750548



SAUGSET-DELUXE CP-309-PC

PC-Saugschlauch mit 3-stufiger
Leistungsregelung.
Nur für Geräte mit PowerControl.
8-teilig, (Länge ca. 8,0 m)

Best.Nr.: CP-309-PC
EAN: 4260072752603



Ein/Aus-SCHLAUCH CP-383 = 12m

Saugschlauch mit Schalter.

Best.Nr.: CP-383
EAN: 426007275



SAUGSET-DELUXE CP-310-PC

PC-Saugschlauch mit 3-stufiger
Leistungsregelung.
Nur für Geräte mit PowerControl.
10-teilig, (Länge ca. 10,0 m)

Best.Nr.: CP-310-PC
EAN: 4260072752610



PC-SAUGSCHLAUCH CP-306 PC = 8,0m

PC-Schlauch mit Regler

Best.Nr.: CP-306-PC
EAN: 4260072753860



PC-SAUGSCHLAUCH CP-307 PC = 10m

PC-Schlauch mit Regler

Best.Nr.: CP-307-PC
EAN: 4260072755297



PC-SAUGSCHLAUCH CP-383 PC = 12m

PC-Schlauch mit Regler

Best.Nr.: CP-383-PC
EAN: 426007275



Schläuche - Zubehör - Sonderteile



FUNK-SAUGSCHLAUCH

CP-301-Funk = 9m
Schlauch mit Funksender
Best.Nr.: CP-301-Funk
EAN: 426007275



VERLÄNGERUNG 3m **CP-303**

Verlängerung für den Saugschlauch ohne Schalter
Best.Nr.: CP-303
EAN: 4260072750500



VERLÄNGERUNG 3m **CP-303-S**

Schlauchverlängerung für den Saugschlauch EIN/AUS
Best.Nr.: CP-303-S
EAN: 4260072752658



ROHRHALTER CP-338

Teleskoprohrhalter zum Anschrauben.
Best.Nr.: CP-338
EAN: 4260072752139



SCHLAUCHBÜGEL CP-339

Kunststoff Bügel zum Aufhängen des Saugschlauches.
Best.Nr.: CP-339
EAN: 4260072752146



HANDGRIFF CP-312-E

1 x Handgriff mit Schalter
Best.Nr.: CP-312-E
EAN: 426007275

HANDGRIFF CP-312-PC

1 x Handgriff mit Regler
Best.Nr.: CP-312-PC
EAN: 4260072751972



ENDSTÜCK CP-313-E
für Schlauch mit Schalter oder Regler Nennweite 32 mm

Best.Nr.:
EAN: 426007275



VERLÄNGERUNGSMUFFE

mit einseitigem Gewinde Nennweite 32 mm
Best.Nr.: CP-314
EAN: 4260072751323



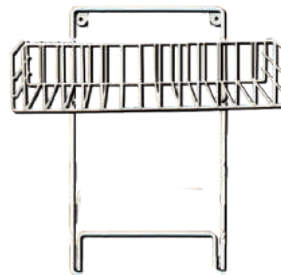
FUNK-EMPFÄNGER **CP-301-RF**

Best.Nr.: CP-301-Funk
EAN: 426007275



SAUGSCHLAUCH **CP-300**

Saugschlauch als Meterware Nennweite 32 mm, max. Länge: 30 m
Best.Nr.: CP-300
EAN: 4260072750470



ZUBEHÖRKORB CP-322

Metall-Korb zur Ablage der Bürsten und Düsen, mit Bügel für den Saugschlauch.
Best.Nr.: CP-314
EAN: 4260072751323



TELESKOPROHR CP-317

Metall-Handrohr, ausziehbar von 60 bis 100 cm
Best.Nr.: CP-317
EAN: 4260072750609



HANDGRIFF CP-312

1 x Handgriff o. Schalter
1 x Klickring + Gewindestück,
Best.Nr.: CP-312
EAN: 4260072750579



HANDGRIFF CP-312-S

1 x Handgriff mit Schalter
1 x Klickring + Gewindestück,
Best.Nr.: CP-312-S
EAN: 4260072751972



ENDSTÜCK CP-313

Nennweite 32 mm
Best.Nr.: CP-313
EAN: 4260072750586



ENDSTÜCK CP-313-M

Nennweite 32 mm
Best.Nr.:
EAN: 426007275



Bürsten und Düsen mit 32 mm Nennweite!



KOMBI-DÜSE CP-328

Bodendüse zum Umschalten für Teppiche oder Fliesen und Parkett. (B = 28 cm)

Best.Nr.: CP-328
EAN: 4260072750661



KOMBI-DÜSE CP-328-UD

Bodendüse für Teppiche und Wischpett für Fliesen oder Parkett. (B = 28 cm)

Best.Nr.: CP-328
EAN: 426007275



KOMBI-DÜSE CP-329

Bodendüse mit einer Rollen zum Umschalten für Teppiche, Fliesen und Parkett. (B = 28 cm)

Best.Nr.: CP-329
EAN: 4260072750678



KLEIDERBÜRSTE CP-331

Unversalbürste zum Reinigen von Kleider, Vorhängen und Textilflächen.

Best.Nr.: CP-331
EAN: 4260072750692



SCHLAUCHÜBERZUG CP-333

Textilbezug für den Saugschlauch. (Länge ca. 10 m)

Best.Nr.: CP-333
EAN: 4260072751507



MÖBELPINSEL CP-334

Möbelpinsel

Best.Nr.: CP-334
EAN: 4260072750715



POLSTERDÜSE CP-340

Polsterdüse mit Bürstleiste. 2-teilig

Best.Nr.: CP-340
EAN: 4260072750739



FUGENDÜSE CP-342

Schmale, flache Saugdüse.

Best.Nr.: CP-342
EAN: 4260072750764



FUGENDÜSE CP-342-L

Schmale, lange Saugdüse.

Best.Nr.: CP-342-L
EAN: 426007275



BODENBÜRSTE CP-344

Bodendüse mit Rollen (B = 36 cm)

Best.Nr.: CP-344
EAN: 4260072750753



BODENBÜRSTE CP-345

Bodendüse mit

Best.Nr.: CP-345
EAN: 4260072750760



BODENBÜRSTE CP-345-E

Bodendüse ohne Rollen, Fronthaare duchgehend gekürzt. (B = 30 cm)

Best.Nr.: CP-345-E
EAN: 4260072753198



BODENBÜRSTE CP-345-DG

Bodendüse mit Drehgelenk ohne Rollen, mit weichen Naturhaaren. (B = 30 cm)

Best.Nr.: CP-345-DG
EAN: 426007275



FLUSEDÜSE CP-346

Reinigen der Sitzmöbel (B = 22 cm)

Best.Nr.: CP-346
EAN: 4260072751330



TURBO-BÜRSTE mit Luftantrieb CP-531 für Teppiche

Best.Nr.: CP-351
EAN: 426007275



MINI-TURBOBÜRSTE mit Luftantrieb CP-356 für Polstermöbel

Best.Nr.: CP-356
EAN: 426007275



Der Schlaucheinzug Retraflex



Die Saugdose mit dem integrierten Schlauch ermöglicht es Ihnen, die benötigte Länge des Schlauches herauszuziehen und das Gerät einzuschalten.

Nichts ist einfacher!

Sie stecken den Handgriff mit dem Saugrohr und der Bürste Ihrer Wahl auf den Schlauch und saugen wie gewohnt:

leise und kraftvoll.

Wenn Sie mit dem Saugen fertig sind, zieht sich der Schlauch dank der Saugkraft Ihres Zentralstaubsaugers wieder ein.

Der Schlauch verschwindet in den Rohren der Wand:

einfach und schnell.



130999 Einbau-Set

Saugdose für Schlaucheinzug + Deckel ws
 Spez. Bögen: 3 x 90°; 2 x 45°; 2 x 22,5°
 Rohrmuffen: 10 Stück
 Spezialrohr: 10 x 1,5 m
 Klebertube: 125g,
 1 Stück Übergang 50,0 / 2"

Best.Nr.: CP-130999
 EAN: 4260072754133



130998 Saug-Set

Handgriff mit Falschluffregler, Teleskoprohr, Bodenbürste, Fugendüse, Staubpinsel, Polsterdüse mit Bürstaufsatz und ein Rohrhalter.

Best.Nr.: CP-130998
 EAN: 4260072754126



120930 Handgriff für den Saugschlauch

Best.Nr.: CP-120930
 EAN: 4260072753730



120921 Saugschlauch 9m

Robuster, leichter Saugschlauch mit Griffanschluß, Endkappe und Stretchüberzug. (waschbar)

Best.Nr.: CP-120921
 EAN: 4260072753686



120923 Saugschlauch 12m

Best.Nr.: CP-120923
 EAN: 4260072753693

120925 Saugschlauch 15m

Best.Nr.: CP-120925
 EAN: 4260072753723



CP-3050 ZZ

spez. Rohr 1,5 m lang für den Schlaucheinzug

Best.Nr.: CP-3050-ZZ
 EAN: 426007275



CP-3055 ZZ Muffe mit Anschlag

Best.Nr.: CP-3055-ZZ
 EAN: 426007275



130901 Bogen lang 90°

Best.Nr.: CP-130901
 EAN: 4260072753778



130903 Bogen lang 45°

Best.Nr.: CP-130903
 EAN: 4260072753785



130905 Bogen lang 22,5°

Best.Nr.: CP-130305
 EAN: 4260072753792



Die neuen Saugdosen

*etwas
besser!*



ES-plus CP-633
im „Classic-Design“
Sehr stabile Saugdose
aus hochwertigen ABS-Kunststoff
mit verzinkter Stahlunterlage,
für eine verzugsfreie Montage
Abriebfest und lichteht.

Finish: glänzend
Farbe: weiß
Öffnung: ca. 180°
Größe: B = 87 mm, H = 87 mm

Best.Nr.: CP-633
EAN: 4260072752962

Die ES-plus wird mit einer Stahlplatte geliefert,
diese sitzt zwischen Saugdose und Wand,
sie verhindert so das Verziehen der Saugdose
bei unebenen Untergrund.



Deco CP-4040-SD
Sehr stabile Saugdose
aus hochwertigem Kunststoff.
Abriebfest und lichteht.

Finish: glänzend
Farbe: weiß
Öffnung: ca. 95°
Größe: B = 85mm, H = 92mm

Best.Nr.: CP-4040-SD
EAN: 4260072752634



ES-Plus CP-634
Decorrahmen für ES-plus
Finish: matt
Farbe: reinweiß

(B = 114, H = 114)

Best.Nr.: CP-634
EAN: 426007275

Saugdosen Europa



EUROPA / Metall CP-640

Stabile Saugdose aus
ALU-Druckguß
Finish: matt
Farbe: weiß
Öffnung: 180°
(B = 90, H = 90)

Best.Nr.: CP-640
EAN: 4260072751361



VERLÄNGERUNG

CP-619
für die Saugdosen DESIGN,
INTERNATIONAL und
EUROPA

Länge: 20 mm

Best.Nr.: CP-619
EAN: 4260072750937



EUROPA CP-635

Stabile Saugdose aus ABS-
Kunststoff.
Finish: matt
Farbe: reinweiß
Öffnung: 180°
(B = 90, H = 90)

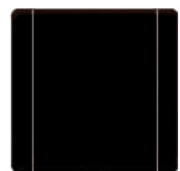
Best.Nr.: CP-635
EAN: 4260072750968



EUROPA CP-645
Decorrahmen für EUROPA
Finish: matt
Farbe: reinweiß

(B = 114, H = 114)

Best.Nr.: CP-645
EAN: 4260072751002



EUROPA CP-638

Stabile Saugdose aus ABS-
Kunststoff.
Finish: matt
Farbe: schwarz
Öffnung: 180°
(B = 90, H = 90)

Best.Nr.: CP-638
EAN: 4260072750999



EUROPA CP-648
Decorrahmen für EUROPA
Finish: matt
Farbe: schwarz

(B = 114, H = 114)

Best.Nr.: CP-648
EAN: 4260072751033



Saugdosen



INTERNATIONAL CP-615

Stabile Saugdose aus ABS-Kunststoff.

Finish: matt
Farbe: reinweiß
Öffnung: 180°
(B = 84, H = 132)

Best.Nr.: CP-615
EAN:42600750890



EINBAURAHMEN

CP-4022-ZZ 2"-ROHR

mit Sicherheitsknie und Putzabdeckung, für Mauerwerk und Trockenbau.
Anschluß: D = 50,8 mm

Best.Nr.: CP-4022-ZZ
EAN:4260075



EINBAURAHMEN CP-4022-FX ABS-ROHR

mit ABS-Sicherheitsknie und Putzabdeckung, für Mauerwerk und Trockenbau.
Anschluß: D = 50 mm

Best.Nr.: CP-4022-FX
EAN:42600752627



EINBAURAHMEN CP-4022-HT PP/HT-ROHR

mit Sicherheitsknie und Putzabdeckung, für Mauerwerk und Trockenbau.
Anschluß: D = 50 mm

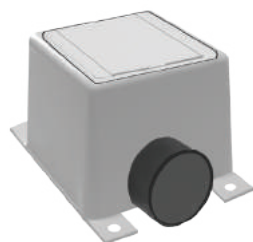
Best.Nr.: CP-4022-HT
EAN:42600752641



ROHR-SAUGDOSE CP-724-HT

Mit Sicherheitsknie, 50 mm
Sie wird in die Muffe eingesetzt.
Finish: matt Farbe: weiß
Öffnung: 180° Anschluß: 50 mm

Best.Nr.: CP-724-HT
EAN:42600751057



AP-SAUGDOSE CP-726-HT

Massive Montagebox mit ES-Saugdose und Sicherheitsknie
Öffnung: 180° Anschluß: 50 mm
(L = 105, B = 105, H = 95)

Best.Nr.: CP-726-HT
EAN:42600752214



ROHR-SAUGDOSE CP-724-ZZ

Mit Sicherheitsknie, 2"/50,8 mm
Sie wird in die Muffe eingesetzt.
Finish: matt Farbe: weiß
Öffnung: 180° Anschluß: 50,8 mm

Best.Nr.: CP-724-ZZ
EAN:4260075



AP-SAUGDOSE CP-726-ZZ

Massive Montagebox mit ES-Saugdose und Sicherheitsknie
Öffnung: 180° Anschluß: 50,8 mm
(L = 105, B = 105, H = 95)

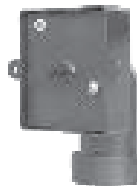
Best.Nr.: CP-
EAN:4260075



V2A-SAUGDOSE CP-795

Sehr stabile, flache Saugdose aus Edelstahl, gebürstet.
Finish: matt Öffnung: 100°
(B = 80, H = 96) mm

Best.Nr.: CP-795
EAN:42600751460



EINBAURAHMEN 90°

CP-791 mit Sicherheitsknie nur für die Saugdose CP-795
Anschluß: 50 mm/2"

Best.Nr.: CP-791
EAN:42600751439



VERLÄNGERUNG CP-793

nur für die Saugdose CP-795
Verlängerung max. 25 mm

Best.Nr.: CP-793
EAN:42600751453



EINBAURAHMEN gerade

CP-792 ohne Sicherheitsknie nur für die Saugdose CP-795
Anschluß: 50 mm/2"

Best.Nr.: CP-792
EAN:42600751446



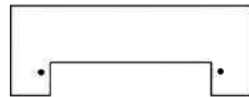
Collect - Einkehrdüse

COLLECT CP-911

Einkehrdüse aus ABS-Kunststoff für den Einbau in die Sockelleiste der Küche.

Farbe: weiß
Größe: 225 x 60 mm

Best.Nr.: CP-911
EAN:42600751187



COLLECT CP-917

Blende aus ABS-Kunststoff für Sockelleiste.

Farbe: weiß
Größe: 226 x 101 mm
Nur für Collect in Kunststoff.

Best.Nr.: CP-917
EAN:42600751217

COLLECT CP-913

Einkehrdüse aus ABS-Kunststoff für den Einbau in die Sockelleiste der Küche.

Farbe: schwarz
Größe: 225 x 60 mm

Best.Nr.: CP-913
EAN:42600751194



COLLECT CP-919

Blende aus ABS-Kunststoff für Sockelleiste.

Farbe: schwarz
Größe: 226 x 101 mm
Nur für Collect in Kunststoff.

Best.Nr.: CP-919
EAN:42600751224

COLLECT - EDELSTAHL CP-914

Einkehrdüse aus massivem Edelstahl

Farbe: V2A
Größe: 225 x 60 mm

Best.Nr.: CP-9141712
EAN:4260075



COLLECT CP-915

Blende aus V2A-gebürstet, sie wird auf die Sockelleiste aufgeklebt.

Größe: 225 x 60 mm
Nur für Collect in Kunststoff.

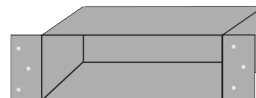
Best.Nr.: CP-915
EAN:42600751422

FLEXANSCHLUSS CP-916

Sicherheitsknie mit ca. 80 cm Flexschlauch für den Anschluß aller Einkehrdüsen.

Anschluß: D = 50 mm

Best.Nr.: CP-916
EAN:42600751200

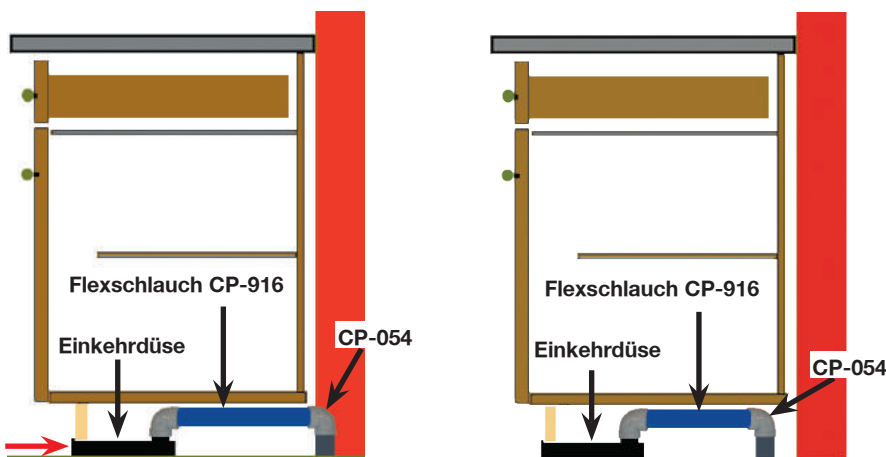


WAND-MONTAGEBOX CP-929

Einbaugeschäube aus verzinktem Stahlblech für Collect.

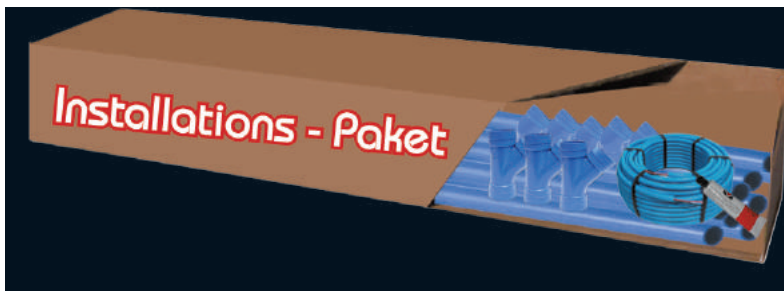
Best.Nr.: CP-929
EAN:42600753167

Einbauvarianten und Rohrführung für die Einkehrdüsen



Flexschlauch CP-916

Den Flexschlauch immer schräg einbauen, damit man die Sockelleiste vom Schrank abnehmen kann.



ABS-ROHR D = 50 mm

ABS-Rohrsystem-Kleberohr

CP-173 PAKET 3 SAUGSTELLEN ABS

- 15 Meter Rohr D = 50 mm
- 5 Stück Bogen 45° i-a
- 5 Stück Bogen 45° i-i
- 10 Stück Bogen 90° i-i
- 2 Stück Abzweig 45°
- 10 Stück Muffe i-i
- 1 Stück Reduktion 100/50
- 1 Stück Ablufthaube
- 1 Stück Spezialkleber
- 1 Bund Steuerleitung 25 m
- 1 Bund Kabelbinder

Best.Nr.: CP-173 EAN: 4260072751293

CP-174 PAKET 4 SAUGSTELLEN ABS

- 21 Meter Rohr D = 50 mm
- 10 Stück Bogen 45° i-a
- 10 Stück Bogen 45° i-i
- 10 Stück Bogen 90° i-i
- 3 Stück Abzweig 45°
- 15 Stück Muffe i-i
- 1 Stück Reduktion 100/50
- 1 Stück Ablufthaube
- 1 Stück Spezialkleber
- 1 Bund Steuerleitung 25 m
- 1 Bund Kabelbinder

Best.Nr.: CP-174 EAN: 4260072750272

CP-175 PAKET 5 SAUGSTELLEN ABS

- 30 Meter Rohr D = 50 mm
- 10 Stück Bogen 45° i-a
- 10 Stück Bogen 45° i-i
- 15 Stück Bogen 90° i-i
- 4 Stück Abzweig 45°
- 20 Stück Muffe i-i
- 1 Stück Reduktion 100/50
- 1 Stück Ablufthaube
- 1 Stück Spezialkleber
- 2 Bund Steuerleitung 25 m
- 1 Bund Kabelbinder

Best.Nr.: CP-175 EAN: 4260072750289

CP-176 PAKET 6 SAUGSTELLEN ABS

- 40,5 Meter Rohr D = 50 mm
- 10 Stück Bogen 45° i-a
- 10 Stück Bogen 45° i-i
- 20 Stück Bogen 90° i-i
- 5 Stück Abzweig 45°
- 25 Stück Muffe i-i
- 1 Stück Reduktion 100/50
- 1 Stück Ablufthaube
- 2 Stück Spezialkleber
- 2 Bund Steuerleitung 25 m
- 1 Bund Kabelbinder

Best.Nr.: CP-176 EAN: 4260072750296



ROHR ABS

CP-050

Rohr aus ABS-Kunststoff Farbe: blau

Größe D = 50 mm

Länge: 1.500 mm

Best.Nr.: CP-050

EAN: 4260072750098



BOGEN 45° ABS

CP-051

Bogen aus ABS-Kunststoff

Farbe: blau

Größe D = 50 mm

Best.Nr.: CP-051

EAN: 4260072750104



BOGEN 45° ABS

CP-052

Bogen aus ABS-Kunststoff

Farbe: blau

Größe D = 50 mm

Best.Nr.: CP-052

AN: 4260072750111



ABZWEIG 45° ABS

CP-053

Abzweig aus ABS-Kunststoff

Farbe: blau

Größe D = 50 mm

Best.Nr.: CP-053

AN: 4260072750128



MUFFE ABS

CP-055

Muffe aus ABS-Kunststoff

Farbe: blau

Größe D = 50 mm

Best.Nr.: CP-055

AN: 4260072750142



BOGEN 90° ABS

CP-057

Bogen aus ABS-Kunststoff

Farbe: blau

Größe D = 50 mm

Best.Nr.: CP-057

AN: 4260072750425



Rohrsystem

PVC-KNIE 90° CP-054

ACHTUNG!

Nur für die Einkehrdüse oder für den Einbau der Saugdosen als Bodendose verwenden.

Größe D = 50 mm

Best.Nr.: CP-054

EAN:4260072750135



ROHRSCHELLEN CP-058

Doppelaschige Rohrschelle aus PVC.

Größe: 50 mm

Packung: 10 Stück

Best.Nr.: CP-058

EAN:4260072750166



AUSDEHNUNGS-MUFFE CP-056

Muffe aus PVC-Kunststoff mit einseitiger, schraubbarer Gummidichtung

Größe D = 50 mm

Best.Nr.: CP-056

EAN:4260072750159



PE-BLINDDECKEL CP-064

zum Abdichten des Rohrsystems an einer Muffe.

Farbe: grau

Größe: D = 50 mm

Best.Nr.: CP-064

EAN:4260072751231



KLEBER CP-125

Kleber für ABS/PVC

Größe: 100 gr.

Best.Nr.: CP-125

EAN:4260072750203



AUFWEITUNG CP-107

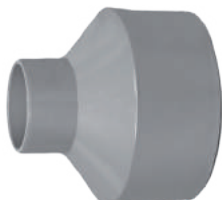
Aufweitung für die Ablufthaube

Farbe: grau

Größe: D = 50/100 mm

Best.Nr.: CP-107

EAN:4260072751552



ABLUFTHAUBE CP-110

Ablufthaube mit Verschlussklappe

Farbe: weiß

Größe: D = 100 mm

Best.Nr.: CP-110

EAN:426007275



ABLUFTHAUBE CP-111

Ablufthaube mit Verschlussklappe

Edelstahl V2A gebürstet

Größe: D = 100 mm

Best.Nr.: CP-111

EAN:426007275

STUERKABEL CP-130

2 x 0,75 mm flexibles

Kabel in ein 16 mm

Leerrohr eingezogen.

Bund: 25 Meter

Best.Nr.: CP-130

EAN:4260072751491



KABELBINDER CP-135

PE-Kabelbinder zum Befestigen der Steuerleitung an der Saugleitung.

Menge: 100 Stück

Best.Nr.: CP-135

EAN:4260072751613



ROHRSCHEIDER CP-150

Rohrschneider für präzises

Abschneiden der Rohre

inklusive 1 Stück Entgrater mit

Pendelklinge

Best.Nr.: CP-150

EAN:4260072752634



VACUUMTESTER CP-155

Vacuumtester für die

Differenzmessung.

A: Gerät ohne Rohrsystem.

B: Gerät mit Rohrsystem.

Best.Nr.: CP-155

EAN:4260072751583



Installations - Paket

PVC-ROHR 2" 50,8 mm

CP-3173 PAKET 3 SAUGSTELLEN PVC 2"

15 Meter	Rohr D = 50,8 mm
5 Stück	Bogen 45° i-a
5 Stück	Bogen 45° i-i
10 Stück	Bogen 90° i-i
2 Stück	Abzweig 45°
10 Stück	Muffe i-i
1 Stück	Reduktion 100/50
1 Stück	Ablufthaube
1 Stück	Spezialkleber
1 Bund	Steuerleitung 25 m
1 Bund	Kabelbinder
10 Stück	Rohrschellen

Best.Nr.: CP-3173 EAN: 426007275

CP-3174 PAKET 4 SAUGSTELLEN PVC 2"

21 Meter	Rohr D = 50,8 mm
10 Stück	Bogen 45° i-a
10 Stück	Bogen 45° i-i
10 Stück	Bogen 90° i-i
3 Stück	Abzweig 45°
15 Stück	Muffe i-i
1 Stück	Reduktion 100/50
1 Stück	Ablufthaube
1 Stück	Spezialkleber
1 Bund	Steuerleitung 25 m
1 Bund	Kabelbinder
20 Stück	Rohrschellen

Best.Nr.: CP-3174 EAN: 426007275

CP-3175 PAKET 5 SAUGSTELLEN PVC 2"

30 Meter	Rohr D = 50,8 mm
10 Stück	Bogen 45° i-a
10 Stück	Bogen 45° i-i
15 Stück	Bogen 90° i-i
4 Stück	Abzweig 45°
20 Stück	Muffe i-i
1 Stück	Reduktion 100/50
1 Stück	Ablufthaube
1 Stück	Spezialkleber
2 Bund	Steuerleitung 25 m
1 Bund	Kabelbinder
20 Stück	Rohrschellen

Best.Nr.: CP-3175 EAN: 426007275

CP-3176 PAKET 6 SAUGSTELLEN PVC 2"

40,5 Meter	Rohr D = 50,8mm
10 Stück	Bogen 45° i-a
10 Stück	Bogen 45° i-i
20 Stück	Bogen 90° i-i
5 Stück	Abzweig 45°
25 Stück	Muffe i-i
1 Stück	Reduktion 100/50
1 Stück	Ablufthaube
2 Stück	Spezialkleber
2 Bund	Steuerleitung 25 m
1 Bund	Kabelbinder
30 Stück	Rohrschellen

Best.Nr.: CP-3176 EAN: 426007275

PVC-Rohrsystem-Kleberohr 2" 50,8mm



Rohr 50,8 x 1,8 x 1500 mm

Best.Nr.: CP-3050-ZZ

EAN: 426007275

Bogen 45° F/M

Best.Nr.: CP-3051-ZZ

EAN: 426007275

Bogen 45° F/F

Best.Nr.: CP-3052-ZZ

EAN: 426007275

Bogen 30° F/F

Best.Nr.: CP-3054-ZZ

EAN: 426007275

Bogen 90° F/F

Best.Nr.: CP-3057-ZZ

EAN: 426007275

Bogen 90° F/M

Best.Nr.: CP-3058-ZZ

EAN: 426007275

Abzweig 45° F/F/F

Best.Nr.: CP-3053-ZZ

EAN: 426007275

Blindkappe F

Best.Nr.: CP-3064

EAN: 426007275

Rohrschelle 10 Stück

Best.Nr.: CP-058

EAN: 4260072750166

Kabelbinder 100 Stück

Best.Nr.: CP-135

EAN: 4260072751613

Muffe F/F

Best.Nr.: CP-3055-ZZ

EAN: 426007275

Y-Abzweig 45° F/F/F

Best.Nr.: CP-3059-ZZ

EAN: 426007275

Abzweig 90° F/F/F

Best.Nr.: CP-3056-ZZ

EAN: 426007275

Aufweitung 2"/100

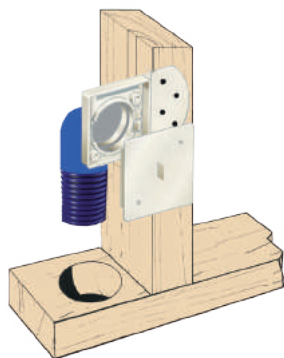
Best.Nr.: CP-0107-ZZ

EAN: 426007275

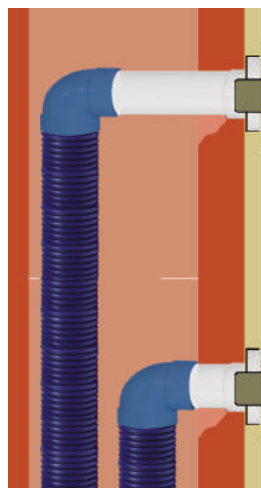




wenige Teile - schnelle Montage - Flex-Rohrsystem



Der Unterbau wird in die einseitig offene Ständerwand eingebaut, das Flexrohr am Boden und Wand fixiert. Unmittelbar nach jeder Muffe oder Abzweig das Flex-Rohr mit einer Rohschelle sichern.
Das Flex-Rohr nicht einkleben, nur stecken!



Kamineinbau

Der Unterbau wird mit einer 2" Muffe und Rohr verlängert, Das Sicherheitsknie, die Muffe, und das PVC-Rohr werden mit dem Einbaurahmen verklebt.
Das Flex-Rohr nicht einkleben!

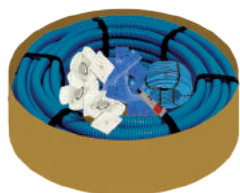


FX-5100 Flex-Flansch
Dichtung mit stoßfreien Übergang zum Flexrohrsystem.
Best.Nr.: FX-5100
EAN:4260072752955



FX-5025 Flex-Wellrohr
Trittfestes, Doppelwandiges 50 mm Wellrohr, glatte Innen-seite. Antistatisch Beschichtet
Länge: 25 m Rolle
Best.Nr.: FX-5025
EAN:4260072752948

Installations-Paket



FX-5050 für 3 Saugdosen
12 Stück Flex-Flansch
25 m Flexrohr 50 mm
25 m Steuerkabel
3 Stück Abzweige 45°
5 Stück Muffe mit Anschlag
1 Tube Kleber
3 Stück Einbaurahmen
20 St. Rohrschellen
2 St. Anschluss-Bogen 90°
Best.Nr.: FX-5050
EAN:4260072752924



FX-5022 Einbaurahmen
Sicherheitsknie + Putzabdeckung, für Mauerwerk und Trockenbau. Anschluss nur für Wellerschlauch
Best.Nr.: FX-5022
EAN:4260072752931



CP-055 Muffe
Muffe aus ABS-Kunststoff
Größe D = 50 mm
Best.Nr.: CP-055
EAN:4260072750142



CP-053 Abzweig 45°
Abzweig aus ABS-Kunststoff
Größe D = 50 mm
Best.Nr.: CP-053
EAN:4260072750128



BOGEN 90° CP-057
Bogen aus ABS-Kunststoff
Größe D = 50 mm
Best.Nr.: CP-057
AN: 4260072750425



CP-058 Rohrschellen
Doppelaschige Rohrschelle
Packung: 10 Stück
Best.Nr.: CP-058
EAN:4260072750166



CP-130 Steuerkabel
2 x 0,75 mm flexibles Kabel im Leerrohr eingezogen.
Bund: 25 Meter
Best.Nr.: CP-130
EAN:4260072751491



FX-5055 Verlängerung für FX-5022 2" Muffe mit 2" Rohr, Länge: ca. 25 cm
Best.Nr.: FX-5055
EAN:426007275



WÄSCHEABWURF - TÜREN



TÜRE: weiß

88-510

Doppelwandige Stahltüre,
umlaufende Dichtung,
pulverbeschichtet,
RAL 9010 weiß,
passend für V2A oder KG.
Größe: BxH = 290 x 340 mm



TÜRE: Rund

88-516-XXX

Bestellnummer ergänzen!

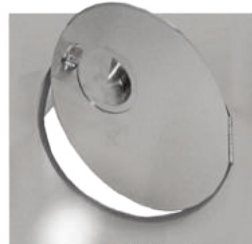
Einwurf-türe von Oben aus V2A,
absperrbar,
Finish: V2A matt



TÜRE: weiß mit Schloß

88-510-S

Doppelwandige Stahltüre,
umlaufende Dichtung,
pulverbeschichtet, RAL 9010
weiß, absperrbar,
passend für V2A oder KG.
Größe: B x H = 290 x 340 mm



TÜRE: Quadrat

88-518-XXX

Bestellnummer ergänzen!

Einwurf-türe von Oben aus V2A,
absperrbar,
Finish: V2A matt

**Bestellnummer mit dem
Innendurchmesser des Rohres ergänzen,
z.B. 88-518-300 oder 88-518-250**



TÜRE: V2A

88-511

Doppelwandige Stahltüre,
umlaufende Dichtung,
passend für V2A oder KG.
Finish: gebürstet
Größe: B x H = 290 x 340 mm



TÜRE: V2A mit Schloß

88-511-S

Doppelwandige Stahltüre,
umlaufende Dichtung,
passend für V2A oder KG,
absperrbar.
Finish: gebürstet
Größe: B x H = 290 x 340 mm

Keine überstehenden Schrauben!

Die Schrauben sind im Türrahmen versenkt,
je zwei Stück unten und zwei Stück oben.

Die Türe kann mit den Schrauben einfach
ausgerichtet werden.

Der Imbusschlüssel wird mitgeliefert.



EDELSTAHLSYSTEM 250 mm



SCHURENROHR - VERLÄNGERUNG 88-552-VA

Einwurf: 245 x 305 mm
Länge: 400 mm
Einbaulänge: 350 mm
Für D = 250/300 mm V2A



SCHURENROHR 88-502-VA

Einwurf: 245 x 305 mm
Länge: 570 mm
Einbaulänge: 490 mm
Überstand: 170 mm
D = 250 mm



SCHURENROHR 88-502-L-VA

Einwurf: 245 x 305 mm
Länge: 570 mm
Einbaulänge: 490 mm
Überstand: 300 mm
D = 250 mm



AUSGLEICHROHR 88-503-VA

Das Ausgleichrohr wird in das Fallrohr geschoben.
Länge: 1080 mm
Einbaulänge: 1000 mm
D = 250 mm



FALLROHR - LANG 88-504-VA

Länge: 1080 mm
Einbaulänge: 1000 mm
D = 250 mm



FALLROHR - KURZ 88-505-VA

Länge: 540 mm
Einbaulänge: 460 mm
D = 250 mm



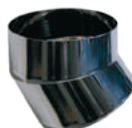
DECKEL 88-501-VA

Obere Abdeckung für das
Edelstahlrohr
D = 250 mm



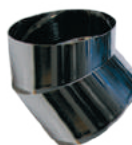
BOGEN 15° 88-507-15-VA

Bogen 15 °
D = 250 mm



BOGEN 30° 88-507-30-VA

Bogen 30 °
D = 250 mm



BOGEN 45° 88-507-45-VA

Bogen 45 °
D = 250 mm



ENDROHR 88-506-VA

mit umgebörteltem Ende
D = 250 mm



ROHRHALTER 88-508-VA

Rohrhalter mit Gummieinlage
und Stockschraube M 8
D = 250 mm



AUFLAGER 88-512-VA

Rohrhalter mit Gummieinlage
und 2 Stück Montagwinkel,
2 Stück Muttern M 6
D = 250 mm



EDELSTAHLSYSTEM 300 mm



SCHURENROHR - VERLÄNGERUNG

88-552-VA

Einwurf: 245 x 305 mm
Länge: 400 mm
Einbaulänge: 350 mm
Für D = 250/300 mm V2A



SCHURENROHR

88-542-VA

Einwurf: 245 x 305 mm
Länge: 570 mm
Einbaulänge: 490 mm
Überstand: 170 mm
D = 300 mm



SCHURENROHR

88-542-L-VA

Einwurf: 245 x 305 mm
Länge: 570 mm
Einbaulänge: 490 mm
Überstand: 300 mm
D = 300 mm



AUSGLEICHRÖHR

88-543-VA

Das Ausgleichrohr wird in das Fallrohr geschoben.

Länge: 1080 mm
Einbaulänge: 1000 mm
D = 300 mm



FALLROHR - LANG

88-544-VA

Länge: 1080 mm
Einbaulänge: 1000 mm
D = 300 mm



FALLROHR - KURZ

88-545-VA

Länge: 540 mm
Einbaulänge: 460 mm
D = 300 mm



DECKEL

88-541-VA

Obere Abdeckung für das Edelstahlrohr
D = 300 mm



BOGEN 15°

88-547-15-VA

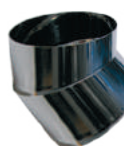
Bogen 15 °
D = 300 mm



BOGEN 30°

88-547-30-VA

Bogen 30 °
D = 300 mm



BOGEN 45°

88-547-45-VA

Bogen 45 °
D = 300 mm



ENDROHR

88-546-VA

mit umgebörteltem Ende
D = 300 mm



ROHRHALTER

88-534-VA

Rohrhalter mit Gummieinlage und Stockschraube M 8
D = 300 mm



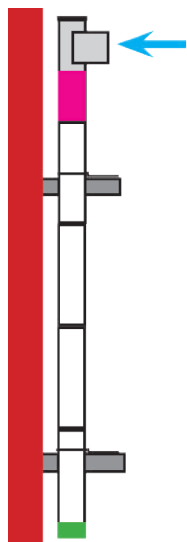
AUFLAGER

88-539-VA

Rohrhalter mit Gummieinlage und 2 Stück Montagwinkel, 2 Stück Muttern M 6
D = 300 mm



EDELSTAHL-SETS / EXTRAS



1 x Einwurf OG bis KG + Rohrsystem,

- 1 x Deckel
- 1 x Schurenrohr
- 4 x Fallrohr, lang
- 1 x Fallrohr, kurz
- 1 x Endrohr
- 2 x Rohrhalter
- 2 x Auflager

D = 250 mm
Best.Nr.: 88-521-VA

D = 300 mm
Best.Nr.: 88-548-VA



WÄSCHESACK

88-519-VA

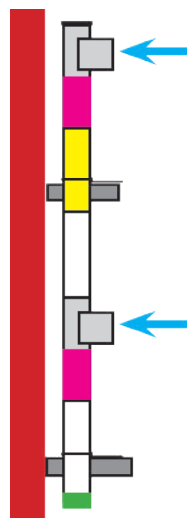
Auffangsack, atmungsaktiv,
mit Reißverschluß und Spannring.
Länge: 80 cm
D = 250 mm



WÄSCHESACK

88-520-VA

Auffangsack, atmungsaktiv,
mit Reißverschluß und Spannring.
Länge: 80 cm
D = 300/315 mm



2 x Einwurf OG bis KG + Rohrsystem,

- 1 x Deckel
- 2 x Schurenrohr
- 1 x Ausgleichsrohr
- 2 x Fallrohr, lang
- 2 x Fallrohr, kurz
- 1 x Endrohr
- 2 x Rohrhalter
- 2 x Auflager

D = 250 mm
Best.Nr.: 88-522-VA

D = 300 mm
Best.Nr.: 88-549-VA



BRANDSCHUTZTÜRE F30 BST-30

Die Türe wird über die Schure ge-
schoben und der Zwischenraum
mit Brandschutz Silicon
abgedichtet.

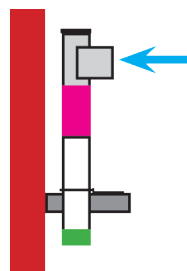
Lieferzeit: 4-6 Wochen



BRANDSCHUTZTÜRE F90 BST-90

Die Türe wird über die Schure ge-
schoben und der Zwischenraum
mit Brandschutz Silicon
abgedichtet.

Lieferzeit: 4-6 Wochen

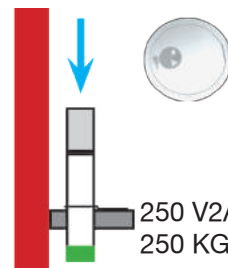
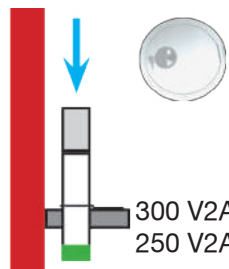


1 x Einwurf EG bis KG + Rohrsystem,

- 1 x Deckel
- 1 x Schurenrohr
- 1 x Fallrohr, lang
- 1 x Fallrohr, kurz
- 1 x Endrohr
- 1 x Rohrhalter
- 1 x Auflager

D = 250 mm
Best.Nr.: 88-523-VA

D = 300 mm
Best.Nr.: 88-550 -VA



Änderung bei einem Einwurf von oben:

D = 300 V2A oder 250 V2A:

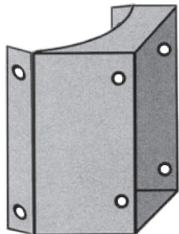
Es entfällt der Deckel und das Schurenrohr,
mit Fallrohr kurz (500mm) ergänzen

D = KG-315 oder KG-250:

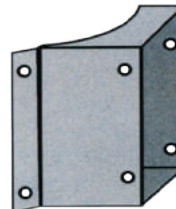
Es entfällt das Schurenrohr,
mit KG-Rohr (1000mm) ergänzen



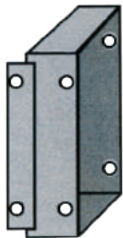
WÄSCHEABWURF KG-ROHR



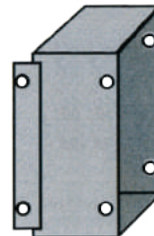
SCHURE KG-250
88-538-KG
 Überstand: ca. 35 mm
 6 St. Schloßschrauben M6
 6 St. Unterlegscheiben M6
 6 Stück Muttern M6
 Größe: 245 x 305 mm



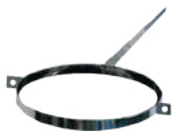
SCHURE KG-315
88-531-KG
 Überstand: ca. 35 mm
 6 St. Schloßschrauben M6
 6 St. Unterlegscheiben M6
 6 Stück Muttern M6
 Größe: 245 x 305 mm



VERLÄNGERUNG 60 mm
88-532-KG
 Überstand: ca. 60 mm
 6 St. Schloßschrauben M6
 6 St. Unterlegscheiben M6
 6 Stück Muttern M6
 Größe: 60 x 245 x 305 mm



VERLÄNGERUNG 120
88-537-KG
 Überstand: ca. 120 mm
 6 St. Schloßschrauben M6
 6 St. Unterlegscheiben M6
 6 Stück Muttern M6
 Größe: 120 x 245 x 305 mm



ROHRHALTER KG-250
88-508-VA
 Rohrhalter + Gummieinlage
 und Stockschraube M 8
 D = 250 mm



ROHRHALTER KG-315
88-533-KG
 Rohrhalter + Gummieinlage
 und Stockschraube M 8
 D = 315 mm



AUFLAGER KG-250
88-512-VA
 Rohrhalter + Gummieinlage
 und 2 Stück Montagwinkel,
 2 Stück Muttern M 6
 D = 250 mm



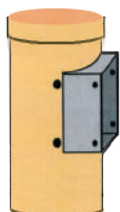
AUFLAGER KG-315
88-534-KG
 Rohrhalter + Gummieinlage
 und 2 Stück Montagwinkel,
 2 Stück Muttern M 6
 D = 315 mm



VERKLEIDUNG KG-250
88-530-KG
 Edelstahlrohr zur Verkleidung von
 KG-Rohren.
 KG-250 D = 251 mm
 Länge: ca. 450 mm



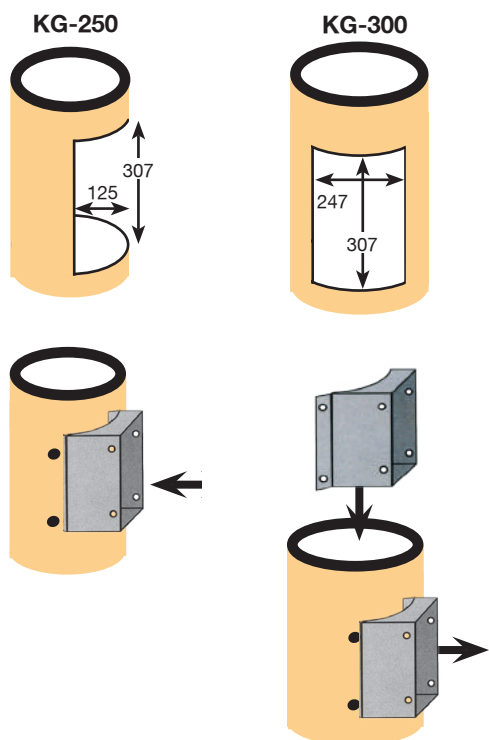
VERKLEIDUNG KG-315
88-536-KG
 Edelstahlrohr zur Verkleidung von
 KG-Rohren.
 KG-315 D = 316 mm
 Länge: ca. 450 mm



SCHURE - MONTIERT
88-535-KG
 Schure in ein KG-315 Rohr ein-
 gebaut.
 Länge: a. 1000 mm

WICHTIG - WICHTIG

Das Rohrsystem bei der Montage abstützen,
 es besteht Absturzgefahr. Abstützung erst
 nach dem Verguß und Aushärtung der
 Deckenöffnung entfernen.



KG-SCHUREN EINBAU

Die Schure wird auf das Rohr gelegt und die Maße mit einem Filzstift übertragen.

Die Eckpunkte innerhalb des Ausschnitts durchbohren. Mit einer Stichsäge mit Holzsägeblatt schneiden Sie die Öffnung in das Schurenrohr - Maße siehe Zeichnung.

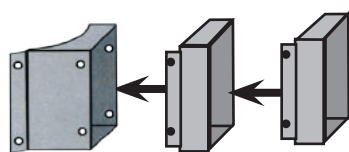
Der Ausschnitt kann mit einer Feile oder Holzraspel geglättet werden.

Die Schure wird in das Rohr eingeschoben.

Bohren Sie von innen durch die vorgegebenen Öffnungen der Schure und verschrauben Sie die Schure mit den Schlossschrauben.

Schraube von innen einstecken und die Unterlegscheibe und Mutter auf die Rohraußenseite!

Dichten Sie die Ritzen zwischen Schure und Rohr mit Silicon oder Acryl ab und verstreichen Sie es auf der Innenseite glatt.



Verlängern Sie die Schure nach Bedarf, indem Sie die Verlängerung aufsetzen und mit Schlossschrauben verschrauben. Schraube von innen einstecken, die Kunststoffscheibe, dann die Unterlegscheibe und Mutter auf die Schurenaußenseite!

Für Gipskarton oder Holz bis 24 mm wird keine Verlängerung benötigt.

Für 5 mm Gastbeton: Verlängerung mit 60 mm

Für 11 cm Ziegelstein: Verlängerung mit 120 mm.

Es können auch mehrere Verlängerungen verwendet werden (60+120 mm, 120+120 mm usw.)



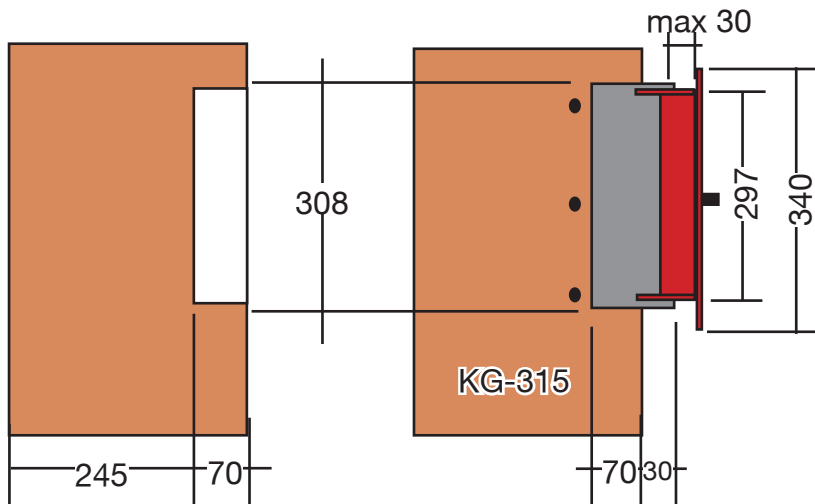
Edelstahlverkleidung für das KG-Rohr

Das KG-Rohr wird bis auf 7 cm gekürzt.
KG-Rohr mit Silicon einstreichen.
Die Edelstahlverkleidung über das KG-Rohr schieben und fixieren.





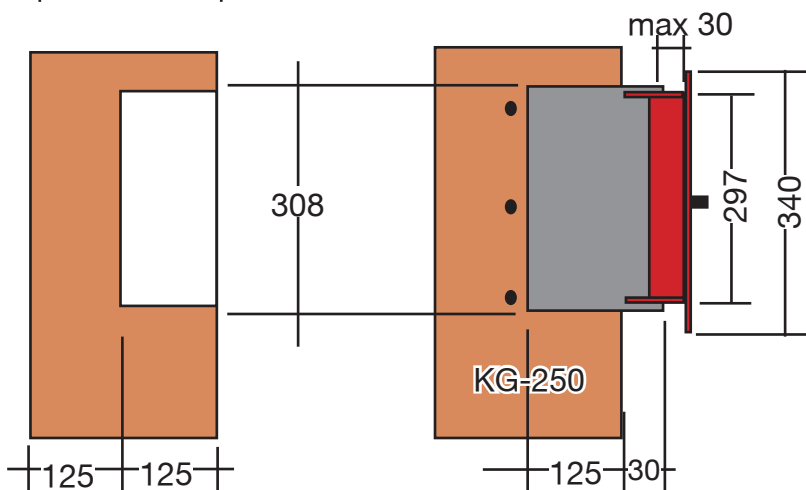
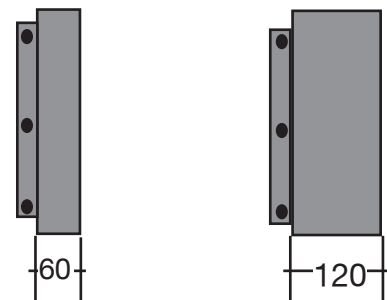
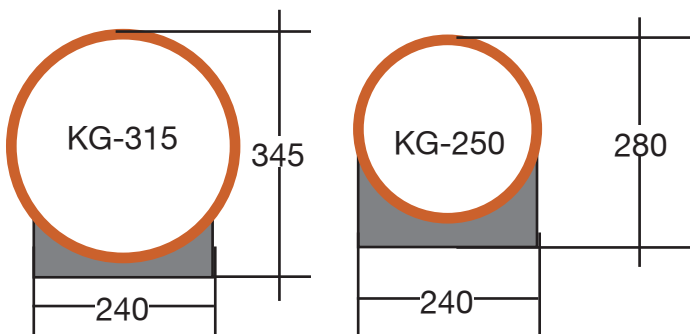
MAßBLATT SCHUREN



Anschlußmaß:
(H x B)
297 x 237 mm
Türe:
Sichtmaß:
(H x B)
340 x 290



Verlängerung
für die KG-Schure



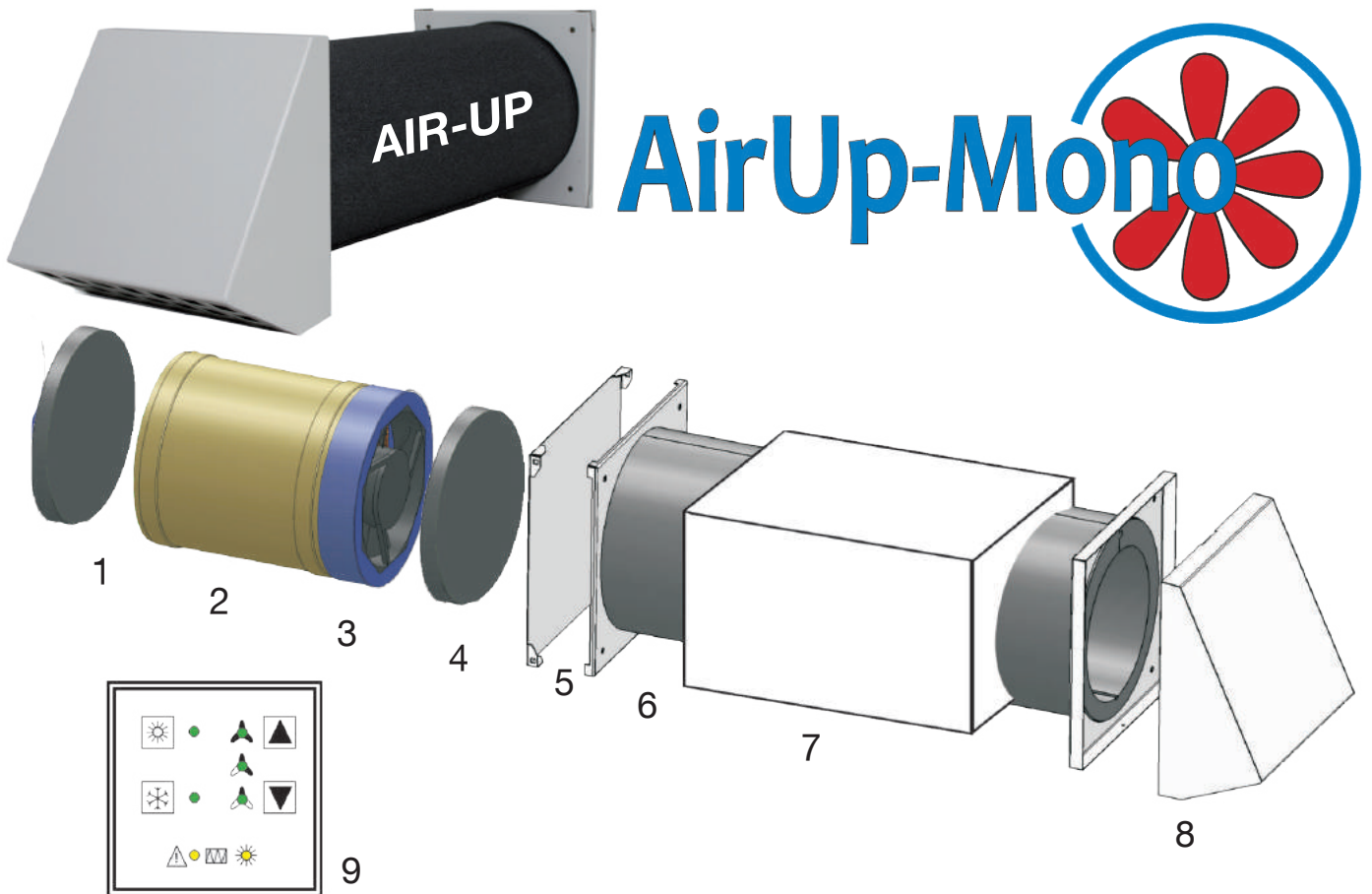
Anschlußmaß:
(H x B)
297 x 237 mm
Türe:
Sichtmaß:
(H x B)
340 x 290



Die 88-542-VA und die 88-502-VA Edelstahlschure mit 170 mm Überstand **kann nicht** mit der KG-Schurenverlängerung verlängert werden.

Wenn Sie einen längeren Überstand benötigen, nehmen Sie die Schuren 88-542-L-VA oder 88-502-L-VA, der Überstand beträgt hier ca. 300 mm.





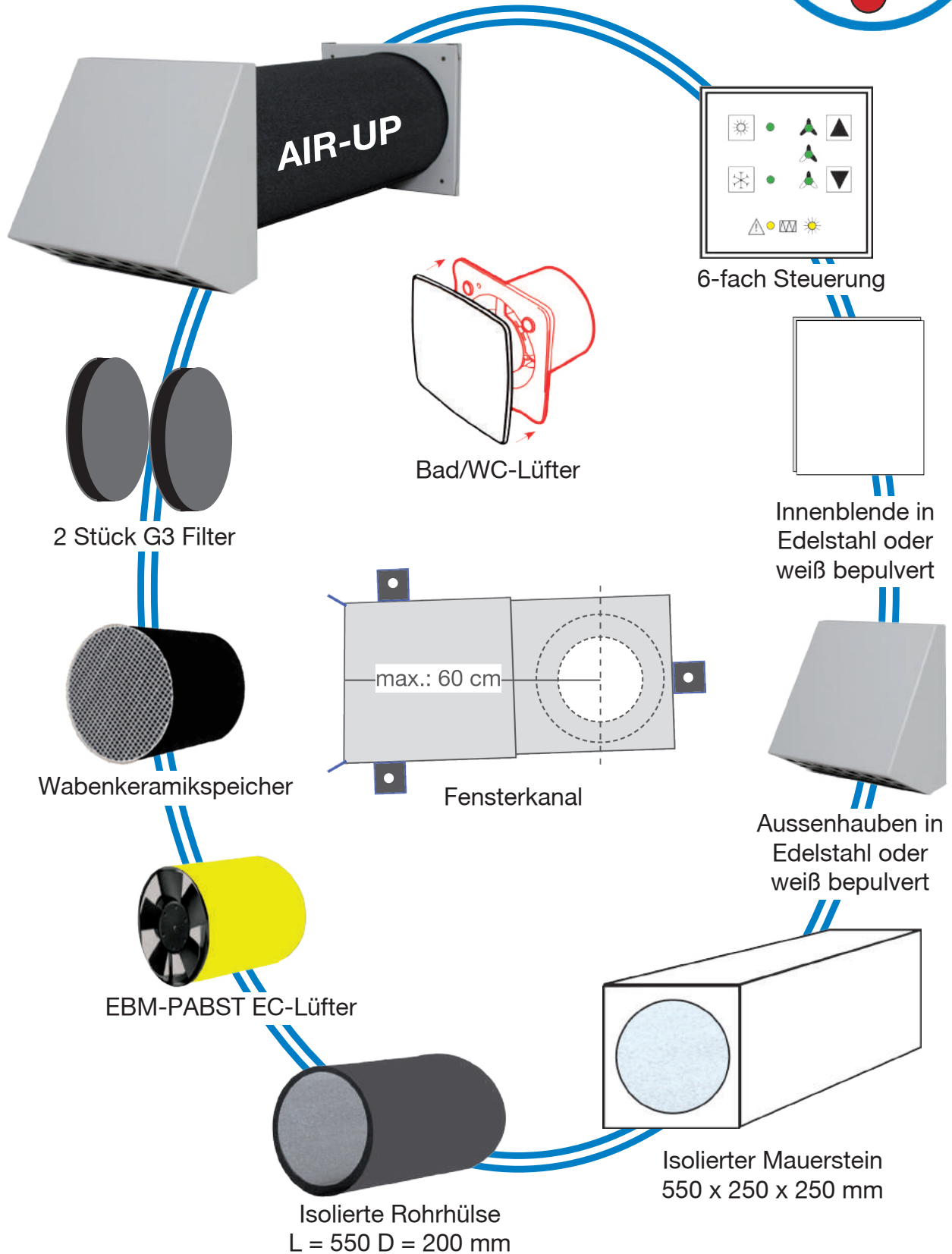
Einzelraum-Lüftungsgerät mit Wärmerückgewinnung

- 1 Waschbarer G 3 Filter.
- 2 Regenerativer, hexagonaler, keramischer Wärmespeicher mit Feuchterückgewinnung. Wirkungsgrad des Wärmespeichers < 91 %.
- 3 Energieeffizienter ebmpabst EC-Lüfter mit 1,0 - 3,7 Watt.
- 4 Waschbarer G 3 Filter.
- 5 Verschiebbare pulverbeschichtete Innenblende.
- 6 Wandeinbauhülse DN 200 aus EPS mit hervorragender Schall - und Wärmedämmung, einfache Längen Anpassung.
- 7 Mauerstein für die einfache schnell Montage im Neubau. 250x250x550 mm
- 8 Aussenhaube mit Tropfkante
- 9 Bedienteil mit Steuerung für 6 Mono-Lüfter oder 3 Duo-Lüfter. 4 Leistungsstufen 8/15/30/40 m³/h + Schlummerstufe, der Lüfter ist für 30 Minuten gestoppt und lüftet dann mit 8 m³/h als Nachtkühlfunktion. Wechsel- oder Querbelüftung = Luftaustausch ohne Wärmerückgewinnung.

Durch die einfache Montage eignen sich die Geräte der Serie **Mono** hervorragend für die Sanierung, aber auch für den Neubau. Der **Mono** ermöglicht den bedarfsgerechten, hygienischen Grundluftwechsel (gemäß ENEC/DIN1946).

Die Geräte arbeiten als dezentrale Systeme und werden komplett in die Außenwand eingebaut. Raum- und Geschossübergreifende Rohrleitungen sowie aufwendige Reinigungskonzepte entfallen.

AirUp-Mono



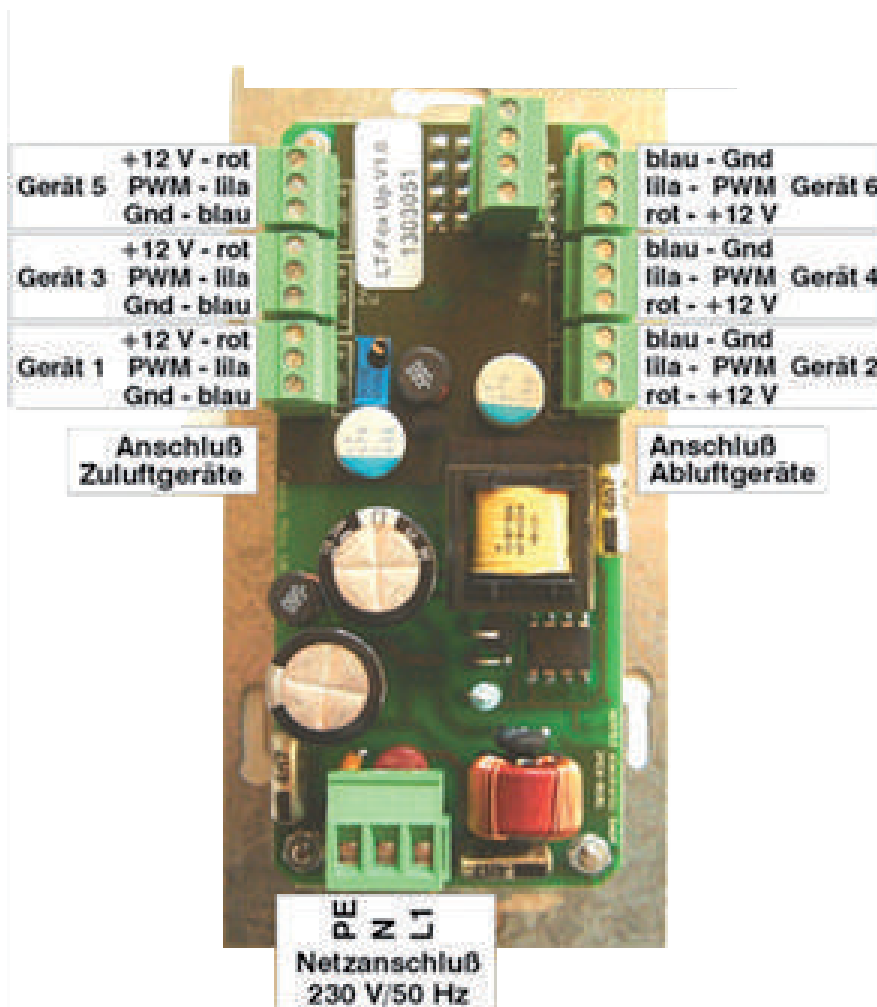
Anschluß der Steuerung

Die Steuerelektronik der Lüftungsgeräte ist zur Montage in eine Doppel-Hohlwand oder Unterputzdose konzipiert, sie kann zur Ansteuerung bis zu sechs Mono Lüftungsgeräten eingesetzt werden.

Die Steuerelektronik ist als ortsfestes Betriebsmittel mit fest verlegten Leitungen anzuschließen.

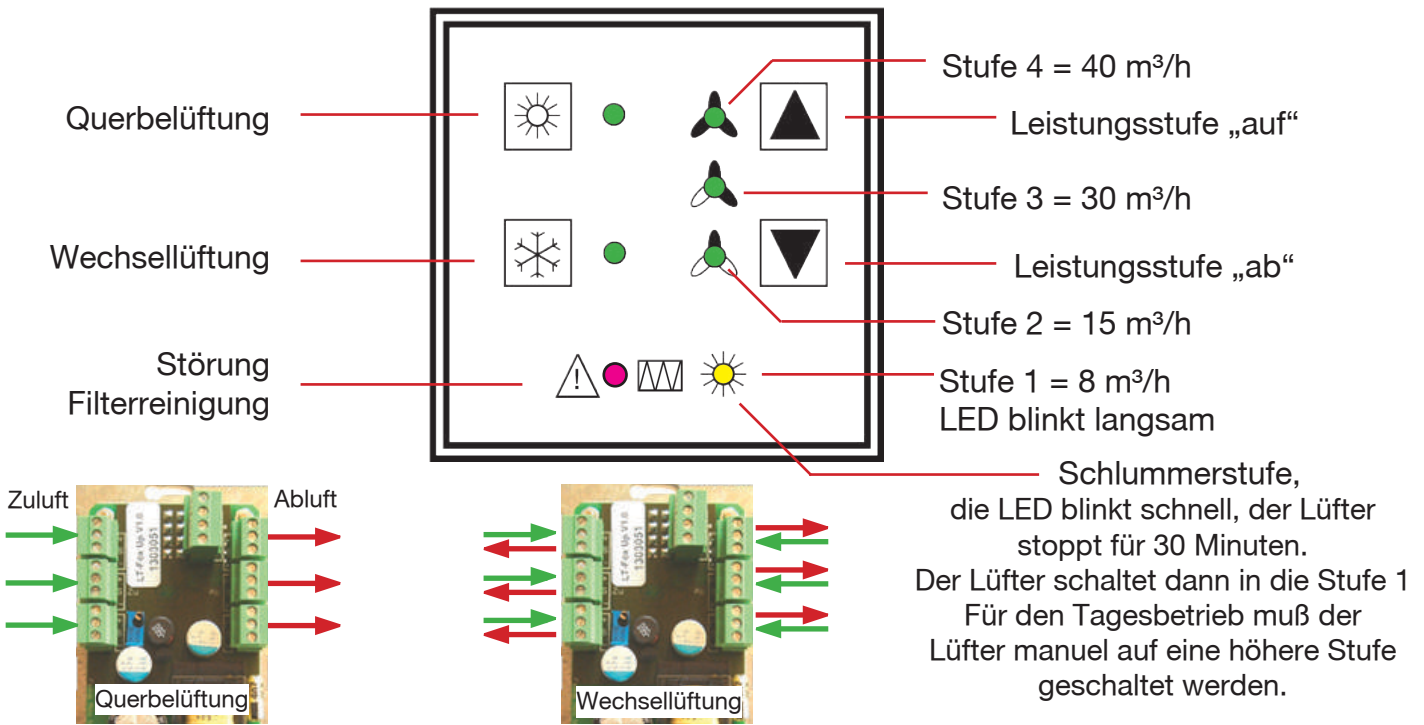
Die Versorgungsspannung der Elektronik beträgt 230 V/50 Hz. Die Steuerung der Lüftungsgeräte erfolgt durch die Elektronik mit ca 12 V Gleichspannung.

Als Steuerleitung wird eine flexible Mantelleitung ohne SL 3 x 0,5 mm² empfohlen.



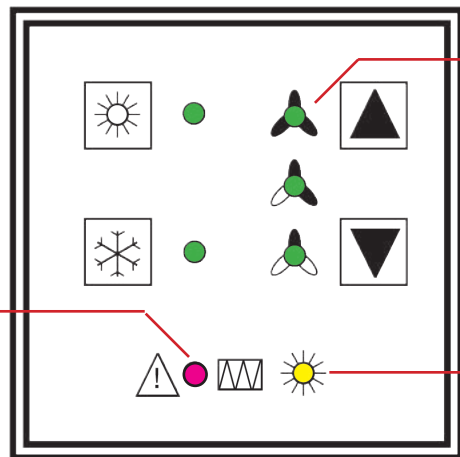
- Anschluß der Lüfter
Der Anschluß mehrerer Geräte erfolgt in paarweiser Zuordnung an den Steckverbindern
Gerät 1 - Gerät 2,
Gerät 3 - Gerät 4,
Gerät 5 - Gerät 6;
im paarweisen Betrieb arbeitet immer ein Gerät im Zuluftbetrieb, das zugeordnete zweite Gerät im Abluftbetrieb, die Luftrichtungen beider Geräte werden im Intervall gewechselt.

Funktion des Bedienfelds + Steuerelektronik



Filter reinigen
Filter mit lauwarmen Wasser auswaschen, trocknen und wieder einsetzen.

Rote-LED zurücksetzen
beide Pfeiltasten gleichzeitig ca. 5 sec. drücken, alle LEDs blinken kurz auf - fertig



Alternative Anschlüsse

Der Lüfter läuft gemeinsam mit Licht

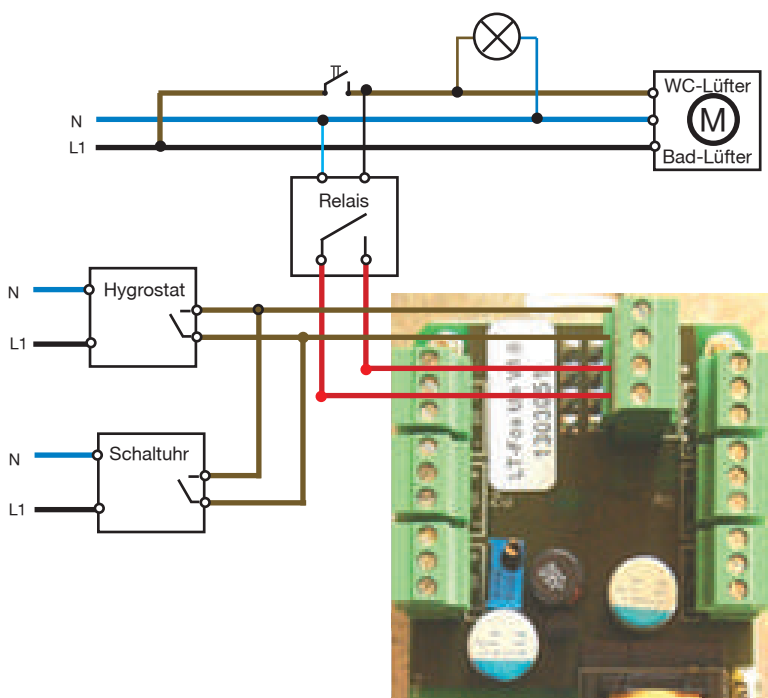
Die Saugleistung der Badlüfter ist ca. 100 - 175 m³/h, diese Luft wird aus den Wohnräumen entnommen und muß ersetzt werden.

Alle 6 Lüfter laufen bei geschlossenem Kontakt im Zuluftbetrieb und liefern so 180 m³/h Luft in das Haus.

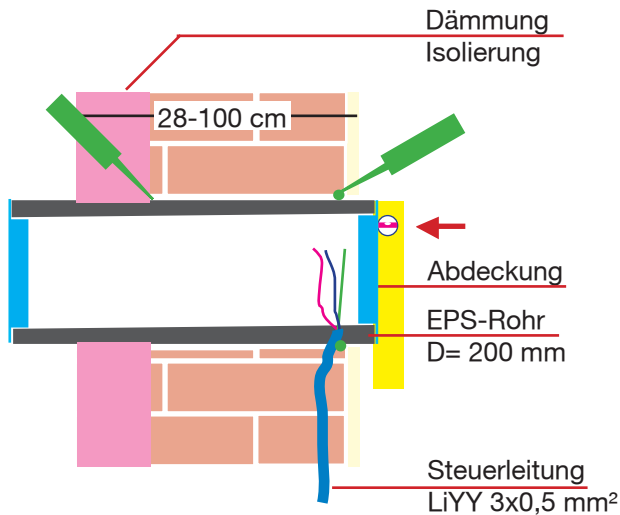
Der Luftverlust ist somit ausgeglichen.

Hygrostat oder Zeitschaltuhr

Der Hygrostat oder die Zeitschaltuhr schalten die Lüfter in den Wechselbetrieb mit 30m³/h, egal welche Leistungsstufe eingestellt ist. Ist die Luftfeuchte abgesenkt oder die Einschaltdauer der Uhr ist abgelaufen schalten die Lüfter wieder auf den eingestellten Wert zurück.



Montage ohne Mauerstein

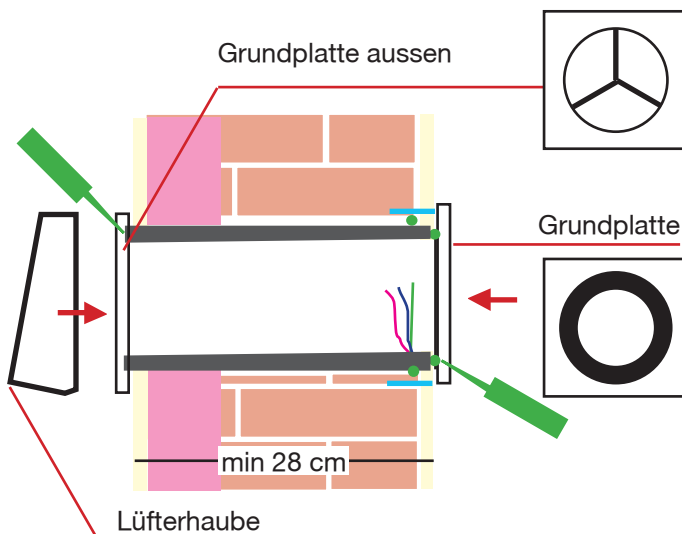


Montage des EPS-Rohrs

1. Kernbohrung D=200 mm waagrecht erstellen.
2. Das Rohr in die Öffnung einschieben. Einbaulage: Kondensatrinne unten.
3. Das Rohr mit ca. 1 cm Überstand einschieben.
4. Das Rohr mit Silicon/Acryl fixieren.
5. Die Steuerleitung von unten mittig ohne Mantel mit ca. 15 cm Überstand verlegen.
6. Die Schutzabdeckungen einsetzen.

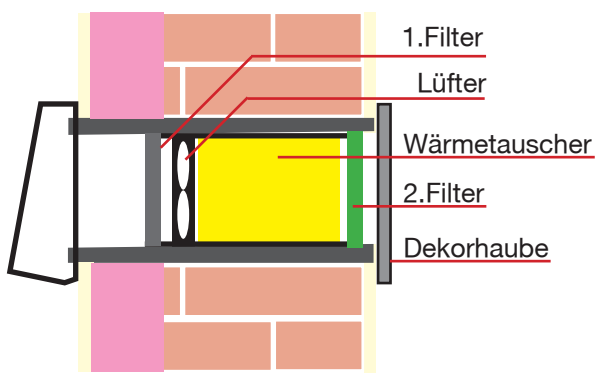
EPS-Rohr:

Lieferlänge: 500/550 mm



Nach Dämmung und Putzarbeiten

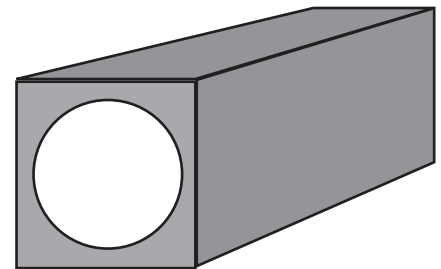
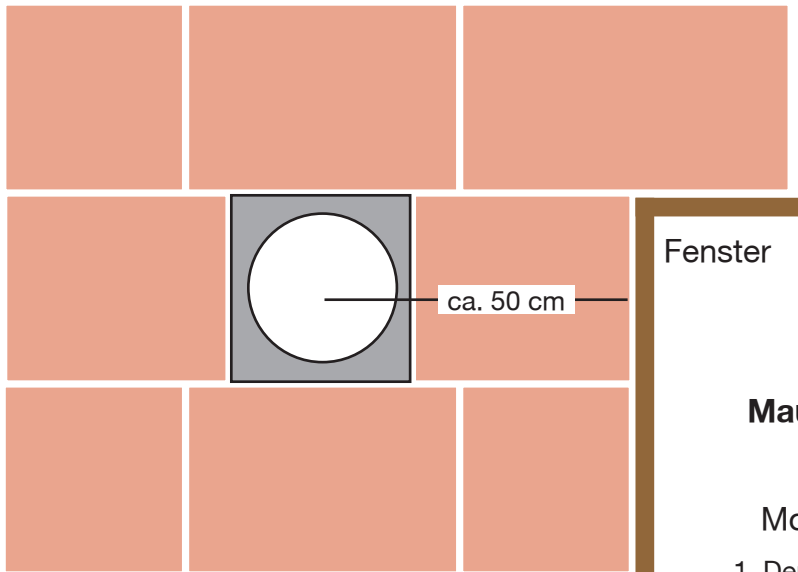
1. EPS-Rohr aussen bündig abschneiden.
2. Grundplatte montieren und mit Silicon/Acryl so abspritzen, daß kein Kondensat hinter der Grundplatte durchsickern kann.
3. Die Lüfterhaube einhängen und mit der Schraube sichern.
4. Bohrungen für die Dekorgrundplatte setzen.
5. Auf die Dekorgrundplatte einen Ring aus Silicon/Acryl spritzen und die Dekorgrundplatte andübeln.



Fertigstellung der Air-Up Lüftung

1. 1. Filter, Lüfterhülse mit Lüfter, Wärmetauscher und 2. Filter einschieben.
2. Steuerleitung am Lüfterstecker anklemmen.
3. Dekorhaube aufsetzen.
4. Steuerleitung am Bedienteil anschliessen.

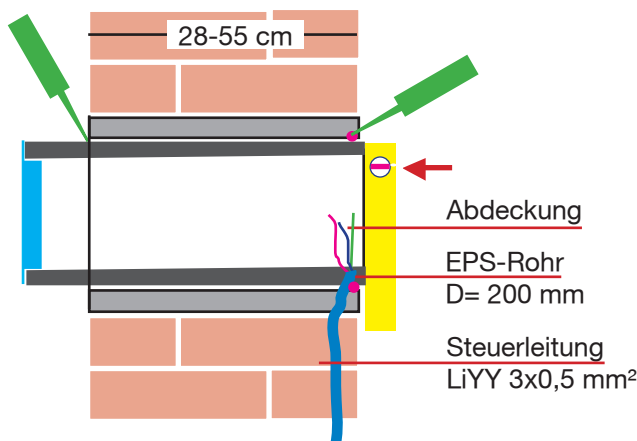
Montage mit einem Mauerstein



Mauerstein 250 x 250 x 550 mm

Montage mit einem Mauerstein

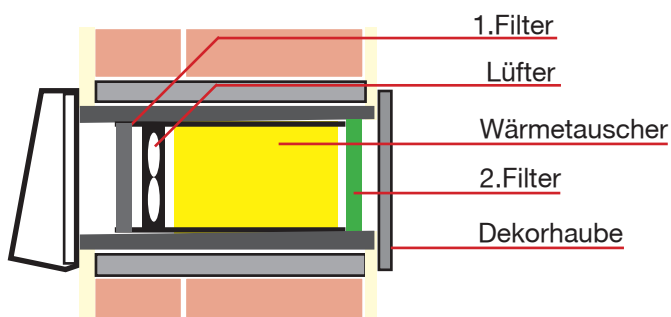
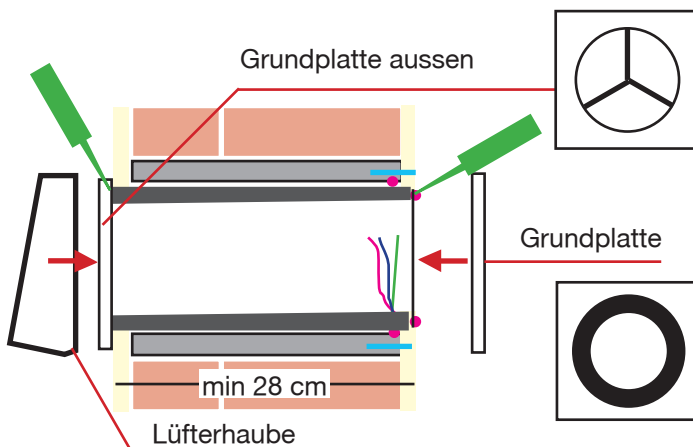
1. Den EPS-Mauerstein (25 x 25 x 55 cm) mit einer Säge oder Messer auf die Mauerstärke kürzen und an der vorgesehenen Stelle in das Mauerwerk einfügen.
2. Das Rohr in die Öffnung einschieben. Einbaulage: „OBEN“ beachten.
3. Das Rohr mit ca. 1 cm Überstand einschieben.
4. Das Rohr mit Silicon/Acryl fixieren.
5. Die Steuerleitung von unten mittig ohne Mantel mit ca. 15 cm Überstand verlegen.
6. Die Schutzabdeckungen einsetzen.



Mauerstein und Rohr max. 550 mm

Nach den Putzarbeiten

1. EPS-Rohr aussen bündig abschneiden.
2. Grundplatte montieren und mit Silicon/Acryl so abspritzen, daß kein Kondensat hinter der Grundplatte durchsickern kann.
3. Die Lüfterhaube einhängen und mit der Schraube sichern.
4. Im Haus die Bohrungen für die Dekorgrundplatte setzen.
5. Auf die Dekorgrundplatte einen Ring aus Silicon/Acryl spritzen und die Dekorgrundplatte andübeln.



Fertigstellung der Air-Up Lüftung

1. 1. Filter, Lüfterhülle mit Lüfter, Wärmetauscher und 2. Filter einschieben.
2. Steuerleitung am Lüfterstecker anklemmen.
3. Dekorhaube aufsetzen.
4. Steuerleitung am Bedienteil anschliessen.

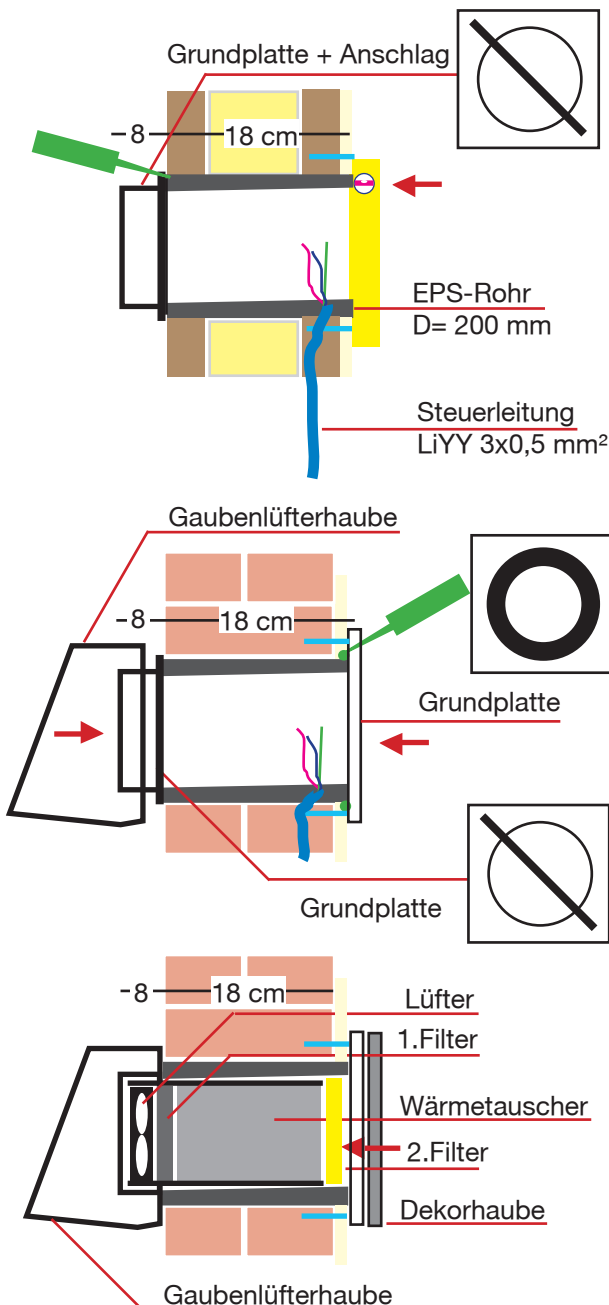
Montage in die Dachgaube Wandstärke min. 18 cm



Dachgaubenset:

Wandhülse 50/55 cm, V2A - Gaubenlüfterhaube, Lüfterhülse mit Lüfter, 1. Filter, Wärmetauscher, 2. Filter und die Dekorblende weiß.

Best.Nr.: 150017



Montage des EPS-Rohrs

1. Kernbohrung oder Ausschnitt D=200 mm waagrecht erstellen.
2. Das Rohr in die Öffnung innen bündig einschieben.
Einbaulage „Innenseite-Unten“ beachten.
3. Das Rohr innen und außen mit Silicon/ Acryl fixieren.
4. Die Steuerleitung von unten mittig ohne Mantel mit ca. 15 cm Überstand verlegen.
5. Die Schutzabdeckungen einsetzen.

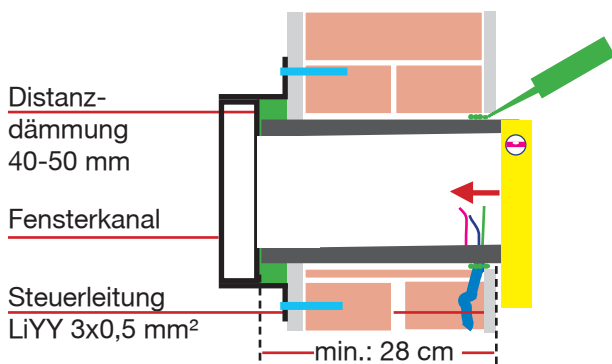
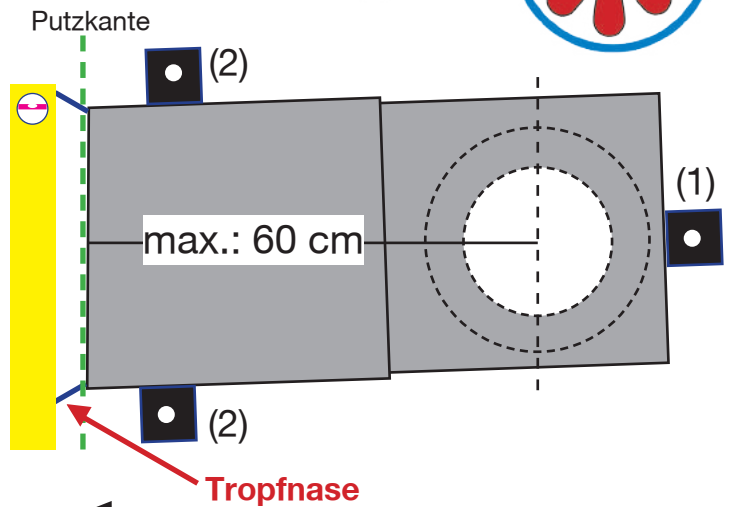
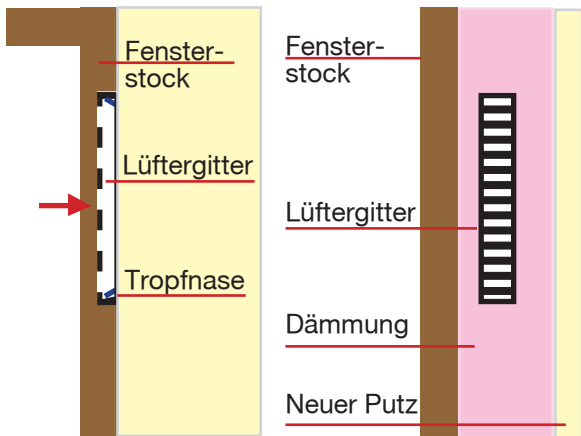
Nach Dämmung und Putzarbeiten

1. Das Rohr aussen bündig abschneiden.
2. Auf das Rohr einen Ring aus Silicon/Acryl spritzen und die Grundplatte andübeln
3. Die Gaubenlüfterhaube mit der abgeschrägten Seite nach unten montieren.
4. Das Rohr innen putzbündig abschneiden.
5. Bohrungen für die Dekorgrundplatte setzen.
6. Auf das Rohr einen Ring aus Silicon/Acryl spritzen und die Dekorgrundplatte andübeln.

Fertigstellung der Mono Lüftung

1. Lüfterhülse mit Lüfter, 1. Filter, Wärmetauscher und 2. Filter einschieben.
2. Steuerleitung am Lüfterstecker anklemmen.
3. Dekorhaube aufsetzen.
4. Anschluß der Steuerleitung an das Bedienteil.

Montage mit dem Fensterkanal



Fensterkanal:

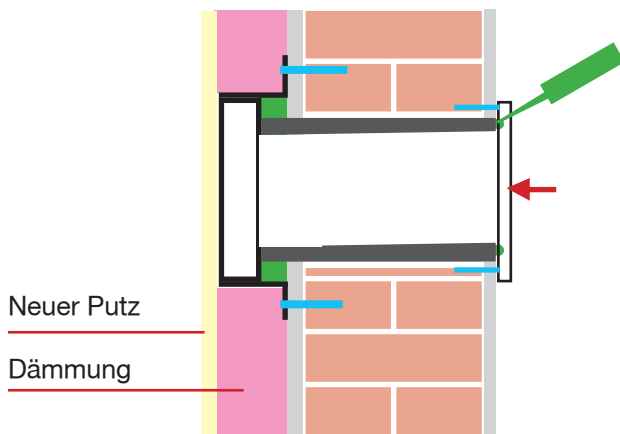
240 x 50 x (450 - 600) mm

1 x Fensterkanal, 3 x Montagewinkel,
1 x Luftgitter

Best.Nr.: 150019

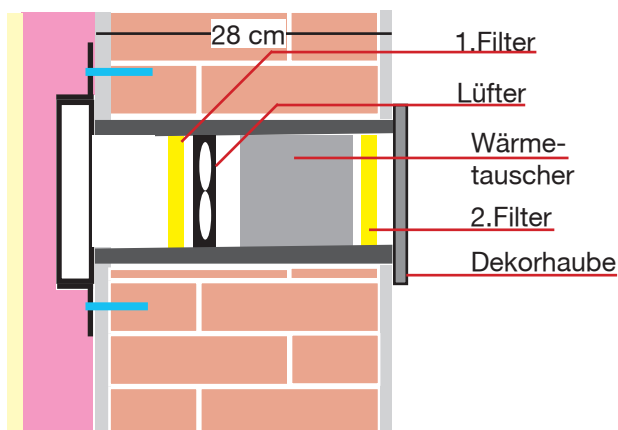
Montage der Fensterkanallüftung

1. Kernbohrung D=200 mm waagrecht erstellen.
2. Fensterkanal über das EPS-Rohr schieben.
3. Den Fensterkanal mit dem Rohr durch die Bohrung schieben.
4. Distanzdämmung zwischen Mauerwerk und Fensterkanal legen.
5. Den Fensterkanal an der Hinterkante am Mauerwerk befestigen (1).
6. Den Fensterkanal bis zur neuen Putzkante ausziehen, senkrecht ausrichten und am Mauerwerk befestigen (2).
- Die Tropfnase muß über die Putzkante hinausragen.**
7. Das Rohr mit Silicon/Acryl fixieren.
8. Die Steuerleitung mit 15 cm Überstand verlegen.



Fertigstellung der Fensterkanallüftung

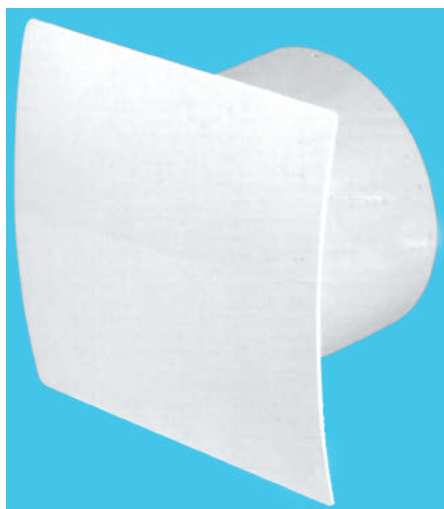
1. Lüftergitter mit der abgeschrägten Seite nach unten montieren.
2. Das Rohr putzbündig abschneiden.
3. Bohrungen für die Dekorgrundplatte setzen.
4. Auf das Rohr einen Ring aus Silicon/Acryl spritzen und die Dekorgrundplatte andübeln.
5. Filter, Lüfter, Wärmetauscher und 2. Filter einschieben.
6. Steuerleitung am Lüfterstecker anklemmen.
7. Dekorhaube aufsetzen.
8. Anschluß der Steuerleitung an das Bedienteil.



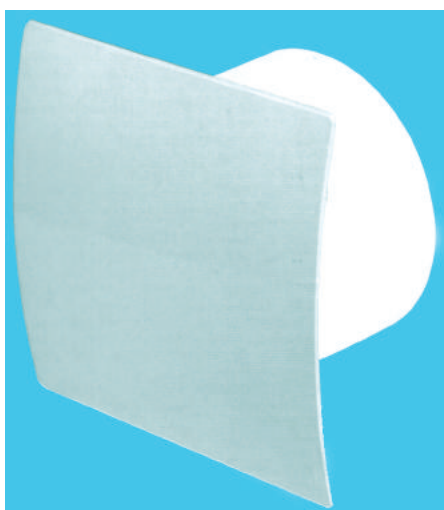
Bad/WC-Lüfter



AirUp-Solo



Dekor **weiß**
Best.Nr.: **150031-ws**

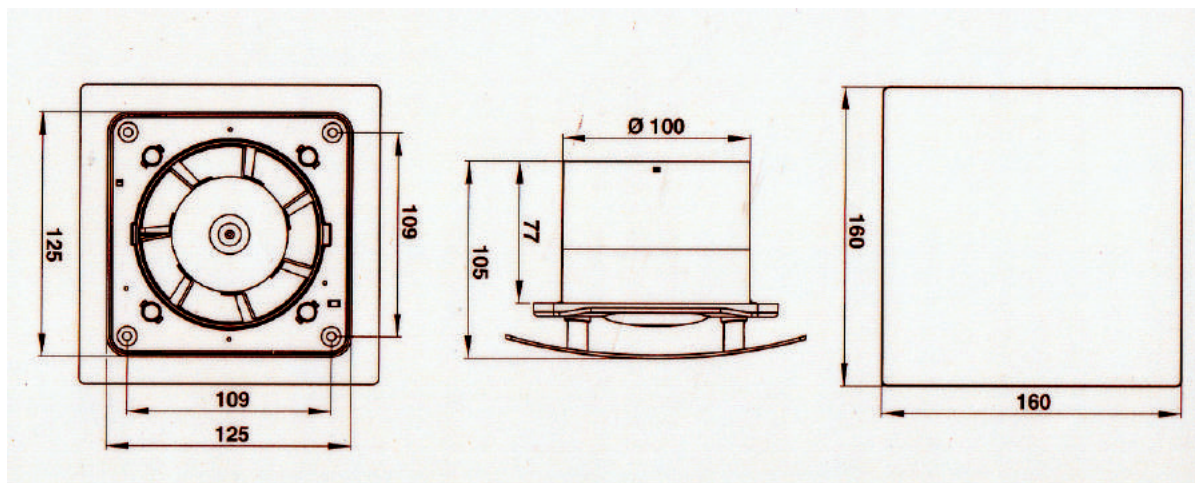


Dekor **Inox**
Best.Nr.: **150032-ch**

Technische Daten:

Durchmesser	100 mm
Blende	160 x 160 mm
Luftleistung	100 m ³ /h
Leistungsaufnahme	7 Watt
Spannung	230 Volt
Frequenz	50 Hz
Schutzart	IPX4
Schalldruck	28 dB (A)
Nachlauf	5-30 min
Feuchtesensor	ja
Tasteingang	ja
Kugellager	ja

Einbaumaße

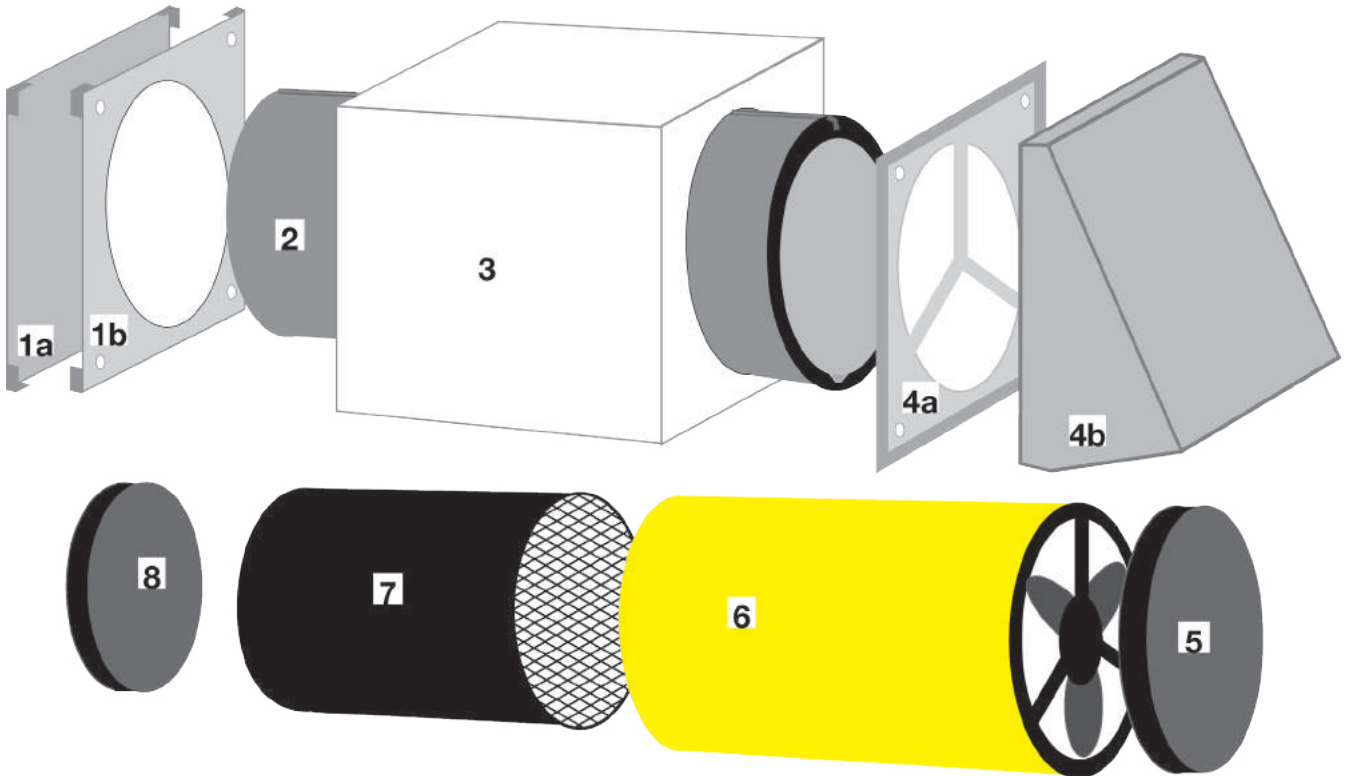


Bestellnummer	Artikel	Beschreibung
150010 RW 150010 VA 150010 AW	Grundpaket Innenblende reinweiß Innenblende V2A Innenblende altweiß	Air-Up Komplett mit Steuerelektronik: Wandhülse mit 500 mm, D = 200 mm, Lüfterhülse mit Lüfter, Keramikspeicher, 2 x Filter, Innenblende, Steuerelektronik, und V2A-Außenhaube.
150011 RW 150011 VA 150011 AW	Erweiterungspaket Innenblende reinweiß Innenblende V2A Innenblende altweiß	Air-Up Komplett ohne Steuerelektronik: Wandhülse mit 500 mm, D = 200 mm, Lüfterhülse mit Lüfter, Keramikspeicher, 2 x Filter, Innenblende und V2A-Außenhaube.
150012	Steuerelektronik	Elektronik, Bedienfeld, Unterputzdose
150013 VA 150013 WS	Rohbauset 550mm Rohbauset 550mm	Außenhaube V2A, Wandhülse 550 mm Außenhaube WS, Wandhülse 550 mm
150014 VA	Rohbauset 550mm mit Mauerstein	Außenhaube V2A, Wandhülse 550 mm + Mauerstein 250 x 250 x 550 mm
150014 WS	Rohbauset 550mm mit Mauerstein	Außenhaube WS, Wandhülse 550 mm + Mauerstein 250 x 250 x 550 mm
150015 RW 150015 VA 150015 AW	Fertigmontage-Set Innenblende reinweiß Innenblende V2A Innenblende altweiß	Lüfterhülse mit Lüfter, Keramikspeicher, 2 x Filter, Innenblende
150016	2 Stück Ersatzfilter	2 Stück Filter SW rund ca. 150 mm
150017	Dachgauben-Set	AirUp Komplett ohne Steuerelektronik, jedoch mit Gaubenlüfterhaube V2A, Wandhülse D=200,d=150, L=300 mm
150018	Mauerstein	Mauerstein aus EPS 250x250x550 mm
150019	Fensterkanal	Fensterkanal aus V2A, ausziehbar: Größe: 250 x 50 x (450-600) mm 3 x Montagewinkel, Lüftergitter V2A
150030	Rohr D=100, L=1000	Rohr für Bad/WC-Lüfter
150031 ws 150032 ch	Bad/WC-Lüfter D=100 Blende weiß Blende Inox	Mit Kugellager, Feuchtesensor, Tasteingang, Nachlauf
150110	Lüfterhaube ABS D=100	weiß mit Verschlussdeckel
150111	Lüfterhaube V2A D=100	V2A mit Verschlussdeckel

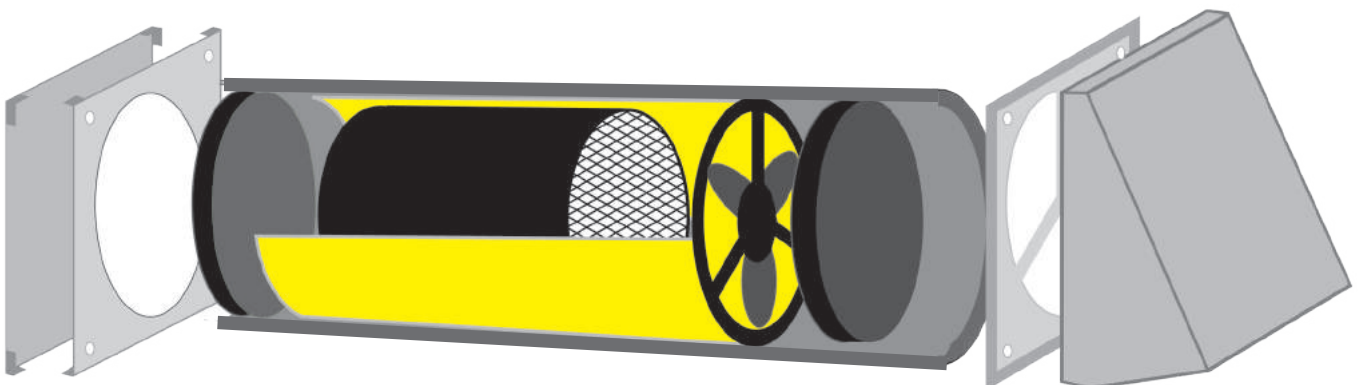
Einzelteile



- | | | | |
|----|-----------------------------|----|-------------------------------|
| 1a | Innenblende | 1b | Innenblende Montageplatte |
| 2 | Wandhülse 550mm D=198/d=150 | 3 | Mauerstein 550x250x250; d=200 |
| 4a | Aussenhaube Montageplatte | 4b | Aussenhaube Abdeckung |
| 5 | Aussenfilter schwarz 150x20 | 6 | Lüfterhülse mit Lüfter |
| 7 | Keramik-Wärmetauscher | 8 | Innenfilter schwarz 150x20 |



Einbauschema



DIE IDEALE

HAUSTECHNIK

cleanpower

Zentralstaubsauger
MADE IN GERMANY

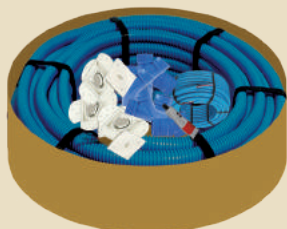
HIDE-A-HOSE

Retraflex

Der Schlaucheinzug



Die Wäscherutsche
Das aufgeräumte Bad



Flexrohr-System
- schnelle Montage -

01.2020

WOHNRAUMLÜFTUNG
gesunde, trockene Räume

AirUp-Mono